

СОГЛАСОВАНО:

И.о. начальника Управления
по градостроительству
и землепользованию

 А.Н. Смирнов

ПАСПОРТ ФАСАДОВ № 443
здания (включая многоквартирные дома), строения, сооружения

Назначение объекта: здание, жилой дом, строение, сооружение
(нужное подчеркнуть)

Дата составления паспорта "01" июня 2023 г.

Адрес объекта: Россия, Красноярский край, город Норильск, район Центральный, Набережная Урванцева, д. 49, к. 1

(сведения о месте нахождения)

Собственник здания, помещения в здании, жилого дома, строения, сооружения: Муниципальное казенное
(нужное подчеркнуть)

учреждение «Управление капитальных ремонтов и строительства» (МКУ «УКРиС»)
(наименование, юридический адрес, телефон)

Основание возникновения права (правоустанавливающий документ): Договор № 1546 о закреплении муниципального недвижимого имущества на праве оперативного управления от 13.05.2022
(наименование и реквизиты правоустанавливающего документа)

Сведения о разработчике паспорта фасадов:

Наименование разработчика: Муниципальное казенное учреждение «Управление капитальных ремонтов и строительства» (МКУ «УКРиС»)
(Ф.И.О. - для физического лица, индивидуального предпринимателя; наименование - для юридического лица)

Контактные данные разработчика: 663305, Красноярский край, г. Норильск, ул. Кирова, д. 21, тел. (3919) 43-71-70, факс (3919) 43-71-71 E-mail: ukris@norilsk-city.ru
(адрес, телефон, эл. почта, сайт при наличии)

1. ОБЩИЕ СВЕДЕНИЯ

1.1. Наименование объекта: Жилой дом с встроенными нежилыми помещениями

1.2. Год постройки: 1988 г.

1.3. Объект культурного наследия: не является

(является/не является, расположен на территории объекта культурного наследия, расположен в охранной зоне объекта культурного наследия)

Паспорт фасадов согласован: 14.03.2023 № 443

2. СВЕДЕНИЯ ОБ ОБЪЕКТЕ

2.1. Расположение объекта в структуре города: центральная зона, периферийная зона
(нужное подчеркнуть)

2.2. Расположение объекта в структуре квартала: доминирующее местоположение, рядовая застройка (акцент, фоновый элемент).
(нужное подчеркнуть)

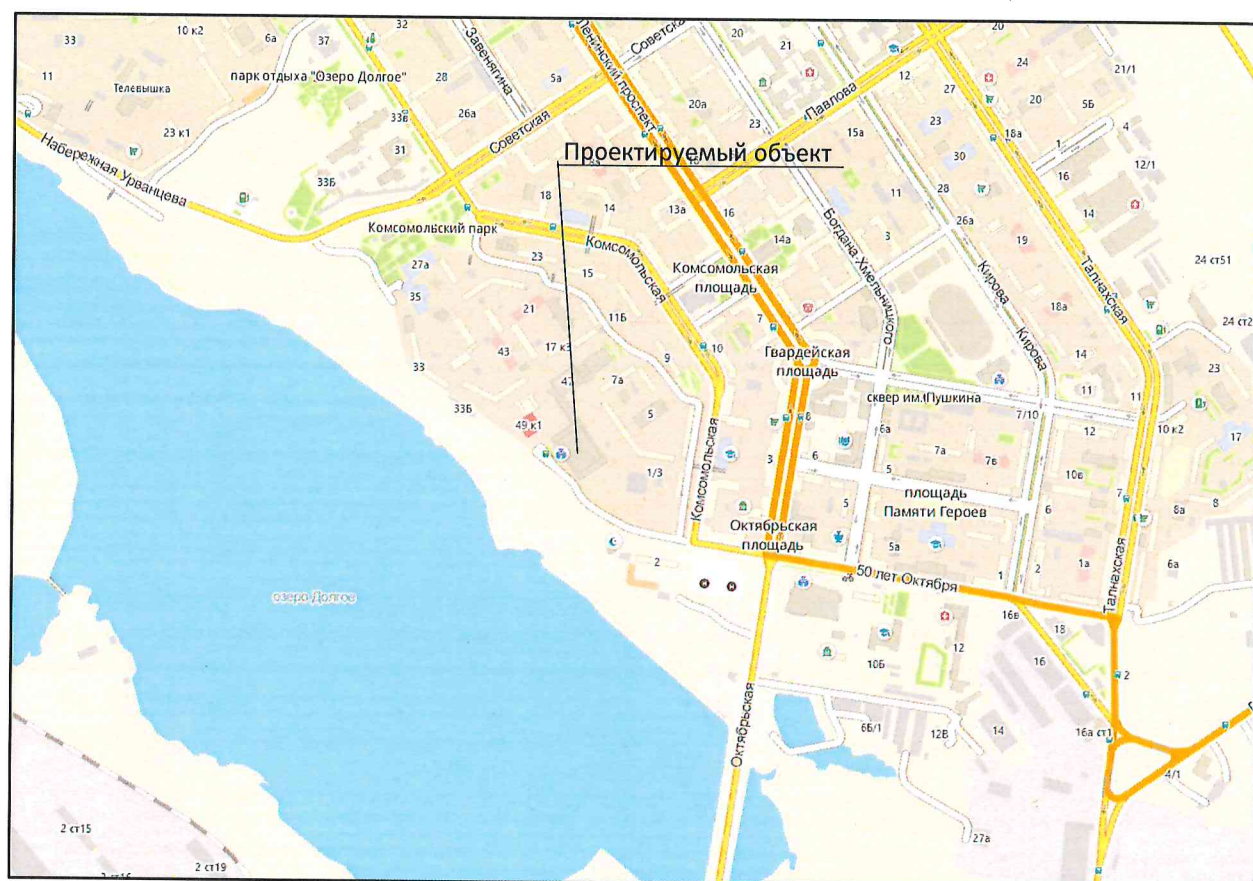
2.3. Функциональная территориальная зона (в соответствии с генпланом): Ж-2 зона застройки многоэтажными многоквартирными жилыми домами 9 этажей и выше

2.4. Функциональное назначение объекта (в соответствии с ГПЗУ): Жилой дом с встроенными нежилыми помещениями

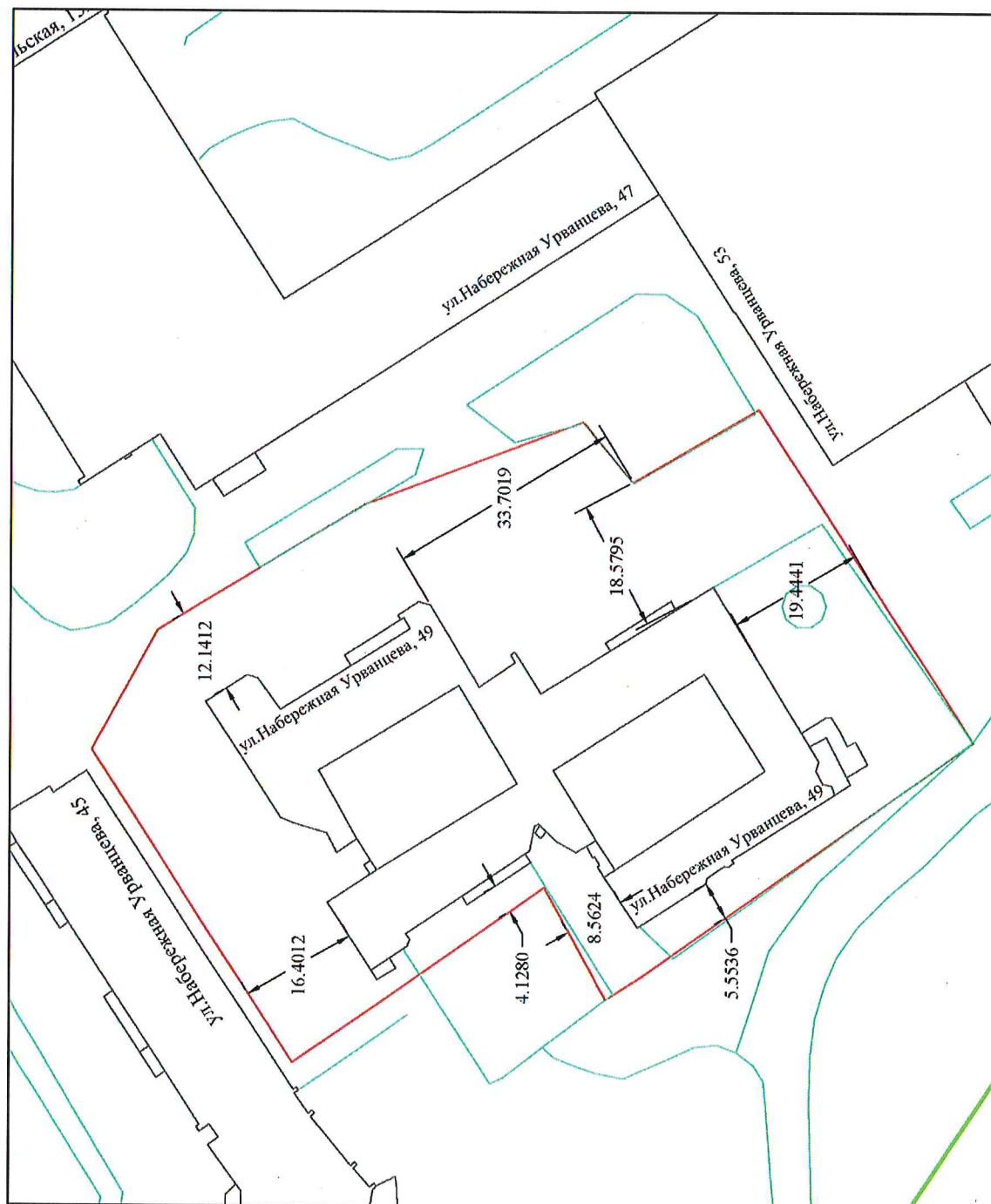
3. АРХИТЕКТУРНО-ХУДОЖЕСТВЕННАЯ ХАРАКТЕРИСТИКА

- 3.1. Этажность: 13 этажей
- 3.2. Материалы существующих ограждающих конструкций:
- 3.2.1. Кровля: плоская мягкая
- 3.2.2. Стены: кирпичные
- 3.2.3. Наружная отделка стен: 2-13 этаж отсутствует, 1 этаж окраска по штукатурке
- 3.2.4. Ограждение балконов и лоджий: металлическое ограждение, металлопластиковые профили
- 3.2.5. Оконные блоки: пластиковые, деревянные
- 3.2.6. Дверные блоки: металлопластиковые
- 3.2.7. Цоколь: кирпичный
- 3.3. Материалы планируемых к реализации ограждающих конструкций:
- 3.3.1. Кровля: плоская мягкая
- 3.3.2. Стены: кирпичные
- 3.3.3. Наружная отделка стен: 2-13 этаж отсутствует, 1 этаж окраска по штукатурке
- 3.3.4. Ограждение балконов и лоджий: металлическое ограждение, металлопластиковые профили
- 3.3.5. Оконные блоки: пластиковые, деревянные
- 3.3.6. Дверные блоки: металлопластиковые
- 3.3.7. Цоколь: кирпичный

4. СИТУАЦИОННЫЙ ПЛАН



5. СХЕМА ПРИВЯЗКИ ОБЪЕКТА К ГРАНИЦАМ ЗЕМЕЛЬНОГО УЧАСТКА



6. ПОЯСНИТЕЛЬНАЯ ЗАПИСКА

6.1. Существующее состояние здания – работоспособное. Находится в городской черте, в зоне общественной и деловой застройки.

6.2. Проектом предусматривается ремонт фасадов здания, оформление колористического паспорта.

Очертания фасадов не изменяются. Схемой планировочной организации земельного участка не предусматривается изменение существующего рельефа территории. Благоустройство территории выполняется в объеме асфальтировки подъездных путей.

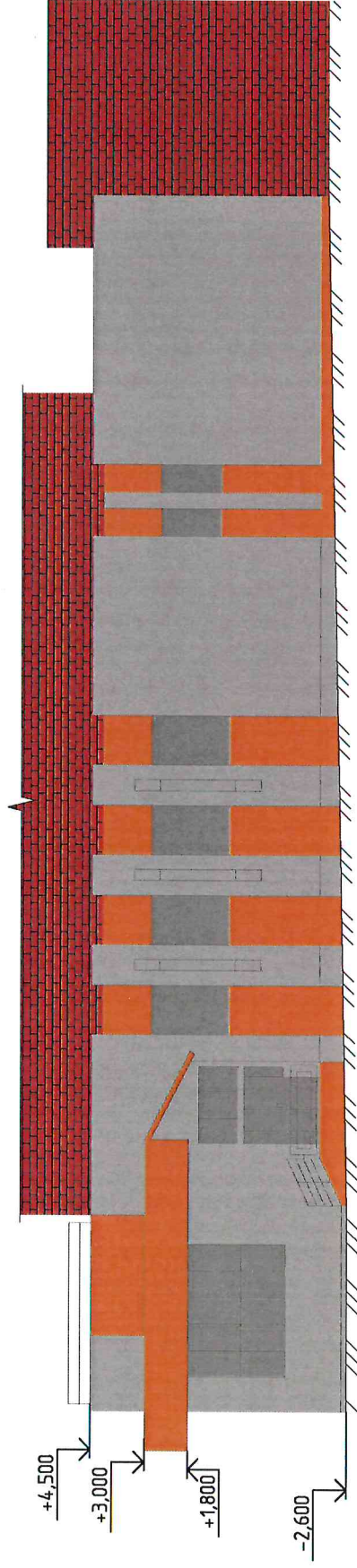
Контур застройки здания не изменяется.

7. МАТЕРИАЛЫ ФОТОФИКСАЦИИ СУЩЕСТВУЮЩЕГО ОБЪЕКТА (СИТУАЦИИ)
7.1. Главный фасад

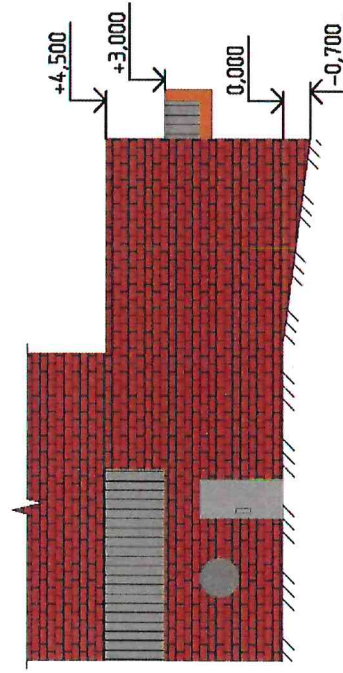


8. КОЛОРИСТИЧЕСКОЕ РЕШЕНИЕ ФАСАДОВ

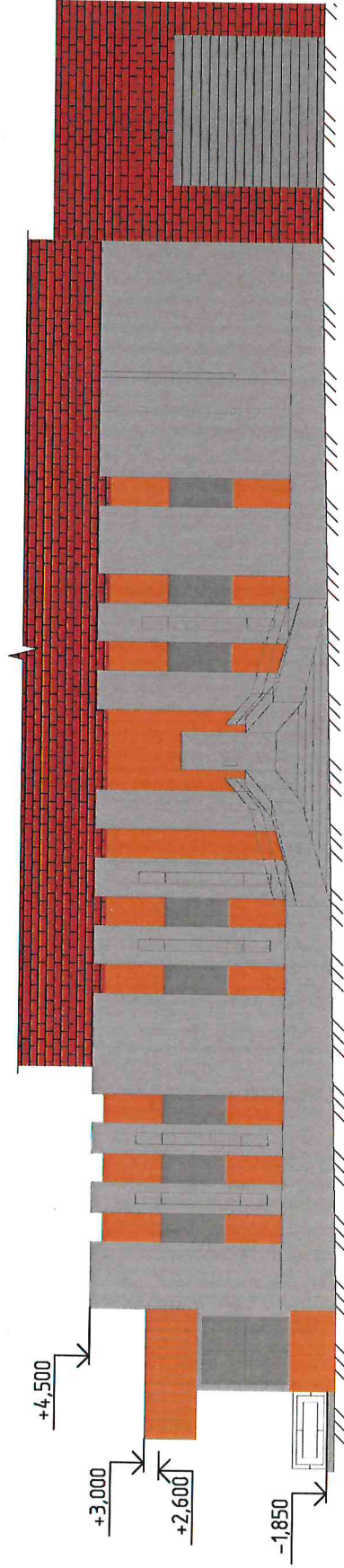
8.1. Главный фасад.



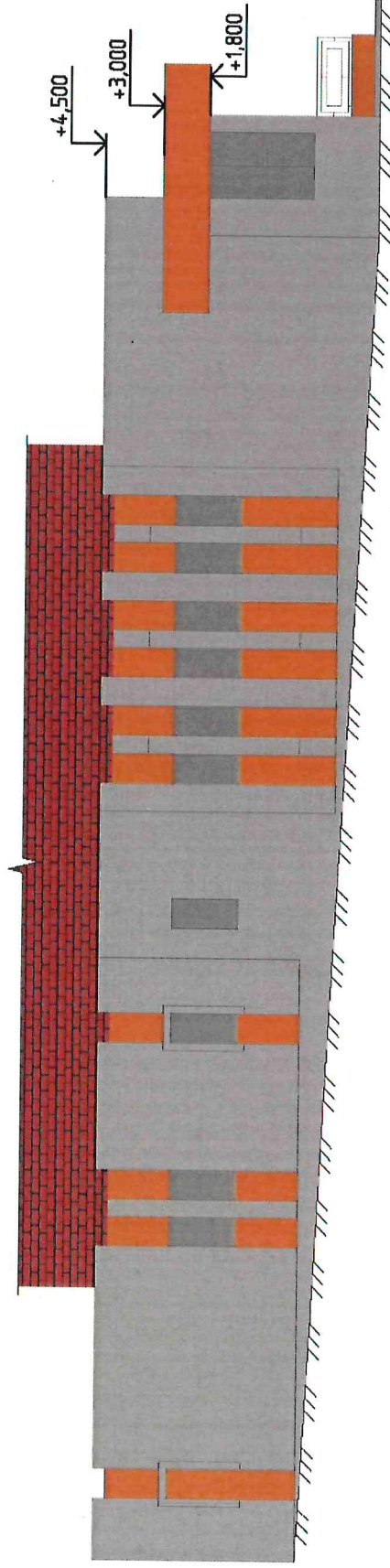
8.2. Дворовый фасад.



8.3. Боковой фасад (правый).



8.4. Боковой фасад (левый).



9. ВЕДОМОСТЬ ПРИМЕНЯЕМЫХ МАТЕРИАЛОВ

Таблица 1

№ п/п	Элемент фасада	Эталон цвета	Вид отделки	Индекс по цветовой палитре
1.	Стены		Окраска по штукатурке	RAL 000 55 00
2.				RAL 050 40 40

10. ФОТОМОНТАЖ

10.1 Главный фасад



11. ДОПОЛНИТЕЛЬНЫЕ МАТЕРИАЛЫ

11.1 Дополнительные материалы отсутствуют

12. СВЕДЕНИЯ О РАНЕЕ ВЫДАННЫХ И СОГЛАСОВАННЫХ ПАСПОРТОВ ФАСАДОВ

Таблица 2

№ п/п	Дата и номер ранее выданного и согласованного паспорта фасадов	Описания изменения	Примечание