

**СЛУЖБА ПО ГОСУДАРСТВЕННОЙ ОХРАНЕ
ОБЪЕКТОВ КУЛЬТУРНОГО НАСЛЕДИЯ
Красноярского края**

П Р И К А З

27.06.2018

№ 326

г. Красноярск

Об утверждении предмета охраны объекта культурного наследия

В соответствии с подпунктом 10 пункта 2 статьи 33 Федерального закона от 25.06.2002 № 73-ФЗ «Об объектах культурного наследия (памятниках истории и культуры) народов Российской Федерации», пунктом «о» статьи 6 Закона Красноярского края от 23.04.2009 № 8-3166 «Об объектах культурного наследия (памятниках истории и культуры) народов Российской Федерации, расположенных на территории Красноярского края», пунктами 3.12, 3.69, подпунктом 2 пункта 4.3 Положения о службе по государственной охране объектов культурного наследия Красноярского края, утвержденного постановлением Правительства Красноярского края от 01.04.2015 № 152-п, ПРИКАЗЫВАЮ:

1. Утвердить предмет охраны объекта культурного наследия регионального значения «Ансамбль застройки центра, 1940-1960 гг.: дом жилой с магазинами», 1957 г., расположенного по адресу: г. Норильск, Ленинский пр., 17 (прилагается).

2. Приказ вступает в силу с момента его подписания.

3. Контроль за выполнением приказа возложить на заместителя руководителя – начальника отдела учета, использования и популяризации объектов культурного наследия В.Г. Буторина.

Руководитель службы



П.Е. Гутенков

УТВЕРЖДЕН
приказом
службы по государственной
охране объектов культурного
наследия Красноярского края
от 27.06.2018 № 326

Предмет охраны объекта культурного наследия
регионального значения «Ансамбль застройки центра, 1940-1960 гг.:
дом жилой с магазинами», 1957 г., расположенного по адресу:
г. Норильск, Ленинский пр., 17

Предмет охраны объекта культурного наследия регионального значения
«Ансамбль застройки центра, 1940-1960 гг.: дом жилой с магазинами»,
1957 г., расположенного по адресу: г. Норильск, Ленинский пр., 17,
составляют следующие особенности, подлежащие обязательному
сохранению:

1. Градостроительные характеристики

1.1. Местоположение объекта в системе городской застройки

Объект расположен в центральной части г. Норильска, на южном углу перекрестка Ленинского проспекта и ул. Советская. Объект выходит на Ленинский проспект протяженным северо-восточным фасадом, на ул. Советскую – протяженным северо-западным фасадом.

1.2. Композиционная значимость

Объект является частью архитектурного ансамбля застройки центра города, формирует линию застройки южного угла перекрестка Ленинского проспекта и ул. Советской.

1.3. Габариты и силуэт

Габариты и высотные отметки здания на дату строительства (1957 г.).

1.4. Секторы и направления видовых раскрытий, визуальные связи объекта

Объект преимущественно раскрывается с перекрестка Ленинского проспекта и ул. Советской; с участка ул. Советской, ограниченного ул. Богдана Хмельницкого и ул. Завенягина; с участка Ленинского проспекта, ограниченного ул. Московской и ул. Павлова.

2. Архитектурные и конструктивные характеристики

2.1. Объемно-пространственная композиция на дату строительства (1957 г.)

Крупное 5-этажное, П-образное в плане, здание, обращенное на юго-запад торцами боковых (северное и южное) крыльев, примыкающих к центральному объему, протяженному вдоль Ленинского проспекта. К торцу южного крыла с севера и юга пристроены два объема. Посередине

центрального объема расположен высокий арочный проезд во двор с Ленинского проспекта.

Под зданием выполнен технический этаж.

Первый этаж здания со стороны Ленинского проспекта двухсветный (соответствует по высоте двум стандартным этажам), остальные 4 надземных этажа (со 2-го по 5-й) одинаковые по высоте. В боковых крыльях расположено по 5 одинаковых этажей.

2.2. Конструкция крыши на дату строительства (1957 г.)

Крыша вальмовая со слуховыми окнами. Кровля металлическая по деревянным стропилам и обрешетке.

2.3. Композиция и архитектурно-художественное оформление фасадов на дату строительства (1957 г.)

2.3.1. Фасад 1

Композиция фасада

Композиция фасада симметричная. Фасад решен в 28 осей проемов. Проем арочного проезда соответствует осям 14, 15 вышерасположенных этажей. Крайним боковым осям и осям, фланкирующим арочный проезд, в уровне первого этажа соответствуют дверные проемы прямоугольной формы, оформленные прямоугольными порталами с прямыми карнизами, над которыми расположены круглые окна-люкарны. Высокие прямоугольные проемы первого этажа имеют арочные (полукруглые) завершения, окна этажей со 2-го по 5-й прямоугольные.

Под окнами 2-го и 3-го этажей проходят пояса.

Фасад завершен карнизом и фризом.

Декоративное оформление фасада:

филенки, расположенные во впадинах под окнами первого этажа;
 профилированные обрамления окон-люкарн;
 профилировка фриза, венчающего карниза и подоконных поясов;
 ряд сухариков, проходящий понизу венчающего карниза;
 профилировка карнизов порталов;
 ряд сухариков, проходящий под карнизом порталов.
 рамочный наличник простого профиля, расположенный на плоскости порталов;
 подоконные полочки;
 рустовка первого этажа (над арками оконных проемов – веерная, в простенках – горизонтальная).

2.3.2. Фасад 2

Композиция фасада

Фасад решен в 18 осей прямоугольных оконных проемов. Узкие окна, соответствующие осям 13 и 14, 17 и 18, сгруппированы попарно.

Под окнами 2-го и 3-го этажей проходят пояса.

Фасад завершен карнизом и фризом.

Декоративное оформление фасада:

профилировка фриза, венчающего карниза и подоконных поясов;

ряд сухариков, проходящий понизу венчающего карниза (на участке, соответствующем осям 13 – 18);

ряд сухариков, проходящий понизу подоконного пояса 2-го этажа (на участке, соответствующем осям 1 – 12);

подоконные полочки.

2.3.3. Фасад 3

Композиция фасада

Фасад решен в 8 осей прямоугольных проемов. Четвертой оси в уровне первого этажа соответствует проем входа в подъезд, остальные проемы фасада оконные. Вход в подъезд оформлен прямоугольным порталом высотой в 2 этажа, завершенным карнизом.

Фасад завершен карнизом и фризом.

Декоративное оформление фасада:

профилировка фриза и карнизов;

подоконные полочки.

2.3.4. Фасад 4

Композиция фасада

Композиция фасада симметричная. Фасад решен в 3 оси прямоугольных оконных проемов, завершен карнизом и фризом.

Декоративное оформление фасада:

профилировка фриза и венчающего карниза;

подоконные полочки.

2.3.5. Фасад 5

Композиция фасада

Композиция фасада симметричная. Фасад решен в 19 осей прямоугольных проемов. Средняя заглубленная часть фасада решена в 5 осей проемов. Средней оси в уровне первого этажа соответствует проем входа в подъезд, остальные проемы фасада оконные. Вход в подъезд оформлен прямоугольным порталом высотой в 2 этажа, завершенным карнизом.

Фасад завершен карнизом и фризом.

Декоративное оформление фасада:

профилировка фриза и карнизов;

подоконные полочки.

2.3.6. Фасад 6

Композиция фасада

Фасад решен в одну ось прямоугольных оконных проемов, сдвинутую влево (окно на первом этаже отсутствует), завершен карнизом и фризом.

Декоративное оформление фасада:

профилировка фриза и венчающего карниза;

подоконные полочки.

2.3.7. Фасад 7

Композиция фасада

Фасад решен в одну ось прямоугольных оконных проемов, сдвинутую вправо, завершен карнизом и фризом.

Декоративное оформление фасада:

профилировка фриза и венчающего карниза;
подоконные полочки.

2.3.8. Фасад 8Композиция фасада

Композиция фасада симметричная. Фасад решен в 3 оси прямоугольных оконных проемов, завершен карнизом и фризом.

Декоративное оформление фасада:

профилировка фриза и венчающего карниза;
подоконные полочки.

2.3.9. Фасад 9Композиция фасада

Фасад решен в 8 осей прямоугольных проемов. Пятой оси в уровне первого этажа соответствует проем входа в подъезд, остальные проемы фасада оконные. Вход в подъезд оформлен прямоугольным порталом высотой в 2 этажа, завершенным карнизом.

Фасад завершен карнизом и фризом.

Декоративное оформление фасада:

профилировка фриза и карнизов;
подоконные полочки.

2.3.10. Фасад 10Композиция фасада

Фасад решен в 13 осей прямоугольных проемов. Первой и 7-й осям в уровне первого этажа соответствуют проемы входов в подъезды, остальные проемы фасада оконные. Вход в подъезд, соответствующий 7-й оси, оформлен прямоугольным порталом высотой в 2 этажа, завершенным карнизом.

Часть фасада, соответствующая осям 1 – 3, заглублена.

Фасад завершен карнизом и фризом.

Декоративное оформление фасада:

профилировка фриза и карнизов;
подоконные полочки.

2.3.11. Фасад 11Композиция фасада

Композиция фасада симметричная. Фасад решен в 20 осей прямоугольных оконных и дверных проемов. Проем арочного проезда соответствует осям 10, 11 вышерасположенных этажей. Крайним боковым осям и осям 7, 14 в уровне первого этажа соответствуют дверные проемы входов в подъезды. Входы в подъезды, соответствующие осям 7 и 14, оформлены прямоугольными порталами высотой в 2 этажа, завершенными карнизами.

Фасад завершен карнизом и фризом.

Декоративное оформление фасада:

профилировка фриза и карнизов;

подоконные полочки.

2.3.12. Фасад 12

Композиция фасада

Фасад решен в 23 оси прямоугольных проемов. В уровне первого этажа оси 3, 10, 17 и 23 представлены дверными проемами входы в подъезды, остальные проемы фасада оконные. Входы в подъезды, соответствующие осям 3, 10 и 17, оформлены прямоугольными порталами высотой в 2 этажа, завершенными карнизами.

Часть фасада, соответствующая осям 21 – 23, заглублена.

Фасад завершен профилированным карнизом и фризом.

Декоративное оформление фасада:

профилировка фриза и карнизов;
подоконные полочки.

2.3.13. Фасад 13

Композиция фасада

Фасад решен в 3 оси прямоугольных проемов. Композиция фасада в уровне этажей со 2-го по 5-й симметричная. В уровне первого этажа первой оси соответствует оконный проем, двум дорогим – проемы служебных входов. Под окнами 2-го и 3-го этажей проходят пояса.

Фасад завершен карнизом и фризом.

Декоративное оформление фасада:

профилировка фриза, венчающего карниза и подоконных поясов;
ряд сухариков, проходящий понизу венчающего карниза;
ряд сухариков, проходящий понизу подоконного пояса 2-го этажа;
подоконные полочки.

2.3.14. Фасад 14

Композиция фасада

Фасад решен в 30 осей прямоугольных оконных проемов, завершен карнизом и фризом. Узкие окна, соответствующие осям 1 и 2, 5 и 6, 25 и 26, 29 и 30, сгруппированы попарно.

Под окнами 2-го и 3-го этажей проходят пояса.

Декоративное оформление фасада:

профилировка фриза, венчающего карниза и подоконных поясов;
ряд сухариков, проходящий понизу венчающего карниза;
ряд сухариков, проходящий понизу подоконного пояса 2-го этажа.
подоконные полочки.

2.4. Колористическое решение фасадов на дату строительства (1957 г.)

Фасады оштукатурены и окрашены. Лицевые фасады в уровне этажей со 2-го по 5-й окрашены в более светлый тон, чем в уровне первого этажа. Детали декора фасадов выделены белым цветом.

2.5. Дверные и оконные проемы

Местоположение, форма и габариты оконных и дверных проемов фасадов на дату строительства (1957 г.).

2.6. Пространственно-планировочная структура интерьеров на дату строительства (1957 г.)

Планировочная структура преобладающего секционного типа (в уровне первого этажа центрального объема планировка коридорная) в габаритах капитальных конструкций стен и перекрытий.

2.7. Конструктивные элементы на дату строительства (1957 г.):

фундаменты – железобетонный столбчатый и железобетонный ленточный;

стены несущие – кирпичные;

продухи технического этажа.

3. Архитектурно-художественная ценность

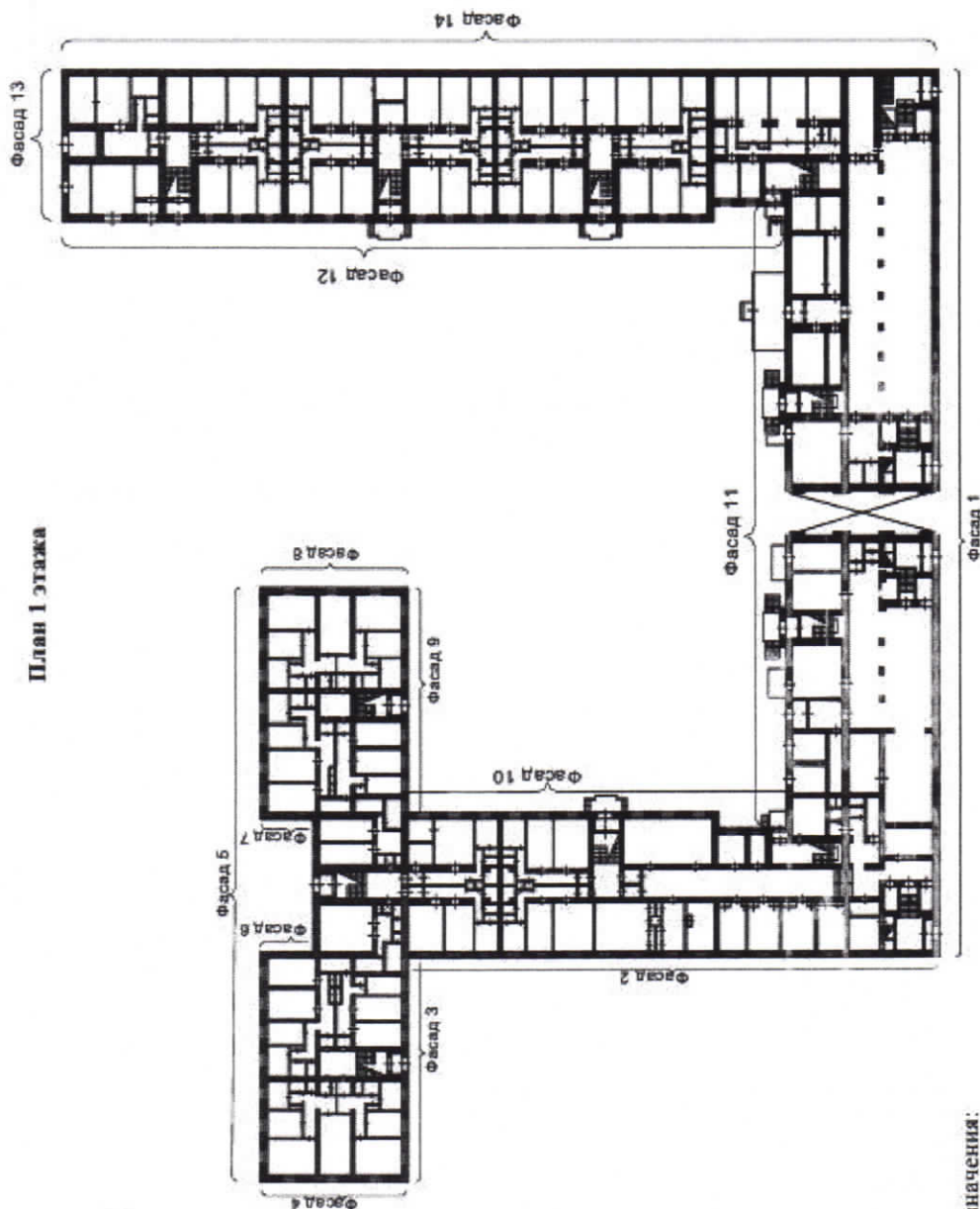
Яркий образец советской архитектуры середины XX века в формах советской неоклассики. Элемент исторически сформированного единого архитектурного ансамбля центральной части города.

Приложение: поэтажные планы здания на 5 л.

Приложение к предмету охраны объекта культурного наследия регионального значения «Ансамбль застройки центра, 1940-1960 гг.: дом жилой с магазинами», 1957 г., расположенного по адресу: г. Норильск, Ленинский пр., 17, утвержденному приказом службы по государственной охране объектов культурного наследия Красноярского края от 27.06.2018 № 326



План 1 этажа



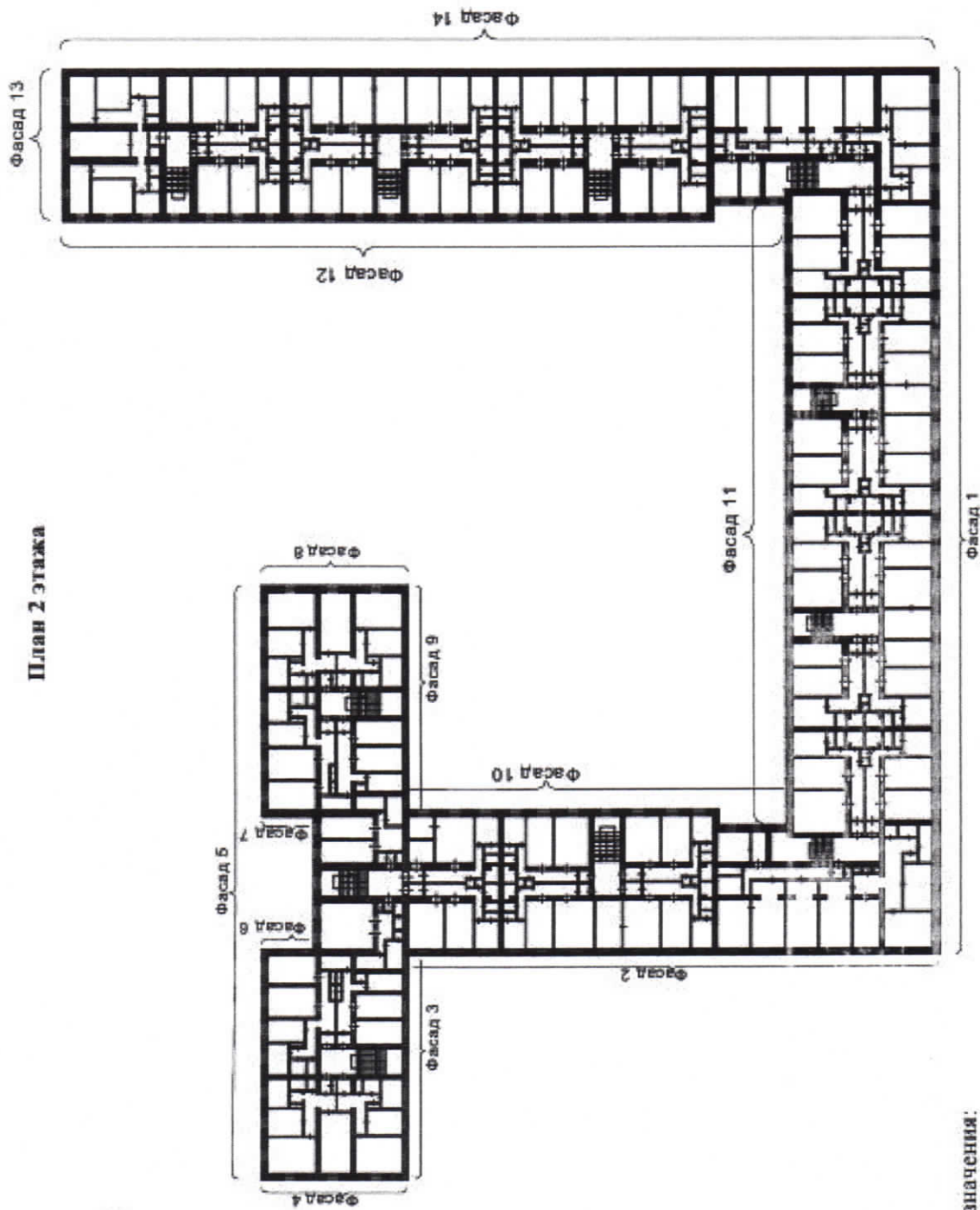
Условные обозначения:

■ - 1957 г.

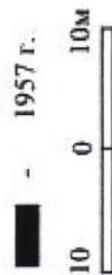
10 0 10м



План 2 этажа

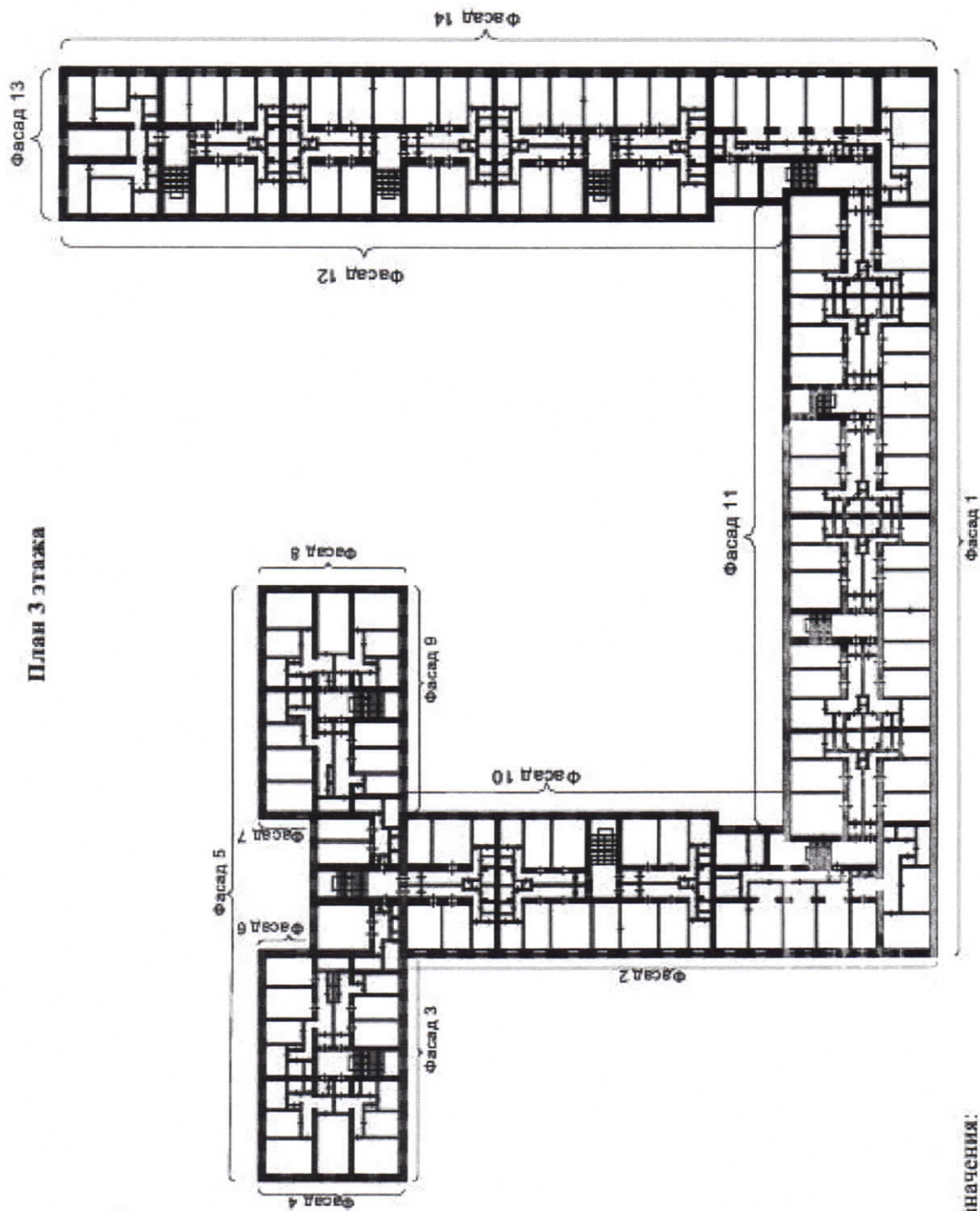


Условные обозначения:





План 3 этажа



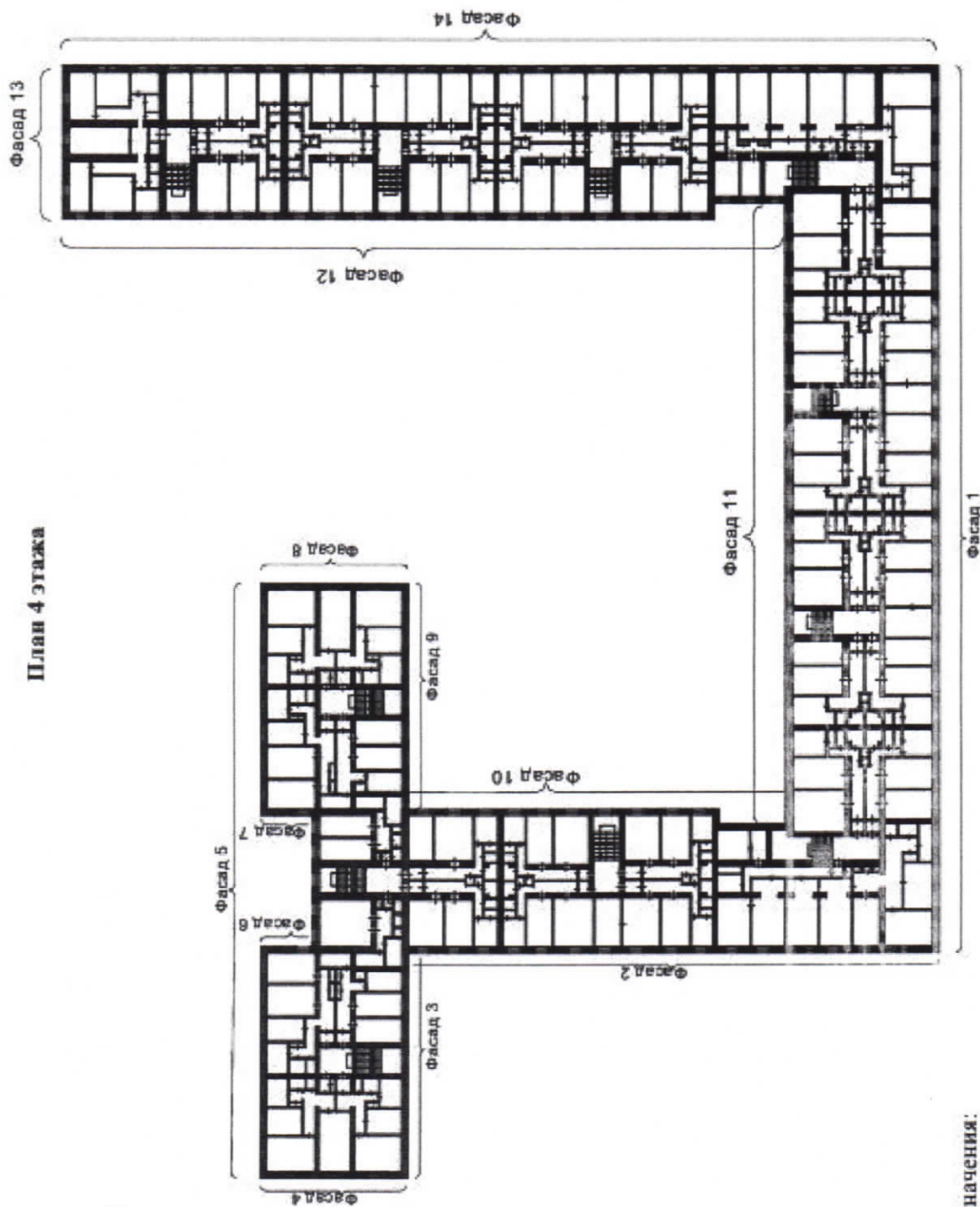
Условные обозначения:

■ - 1957 г.

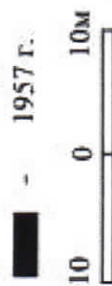




План 4 этажа

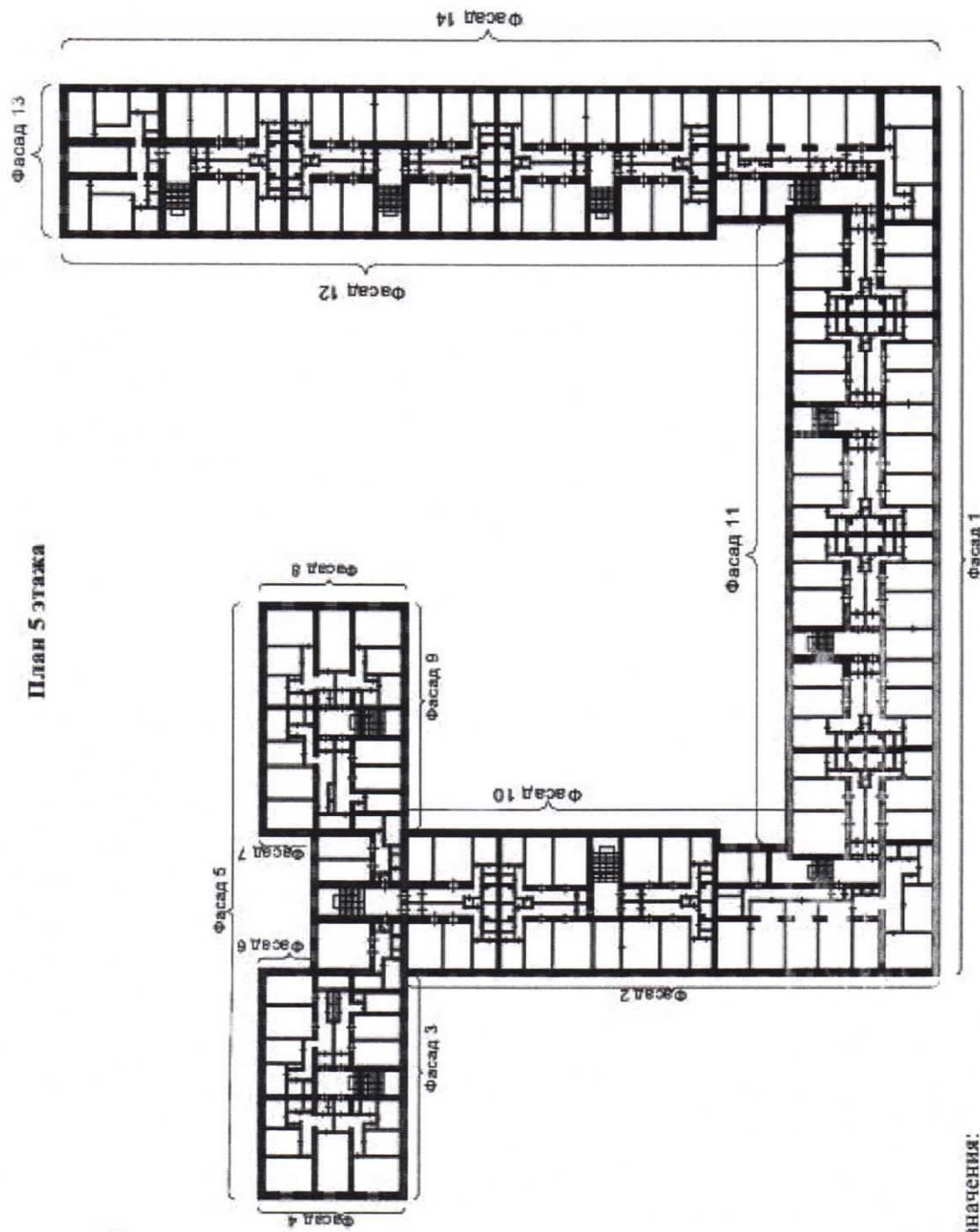


Условные обозначения:





План 5 этажа



Условные обозначения:

