

Согласовано			
Инв. № подл.	Подп. и дата	Взам. инв. №	

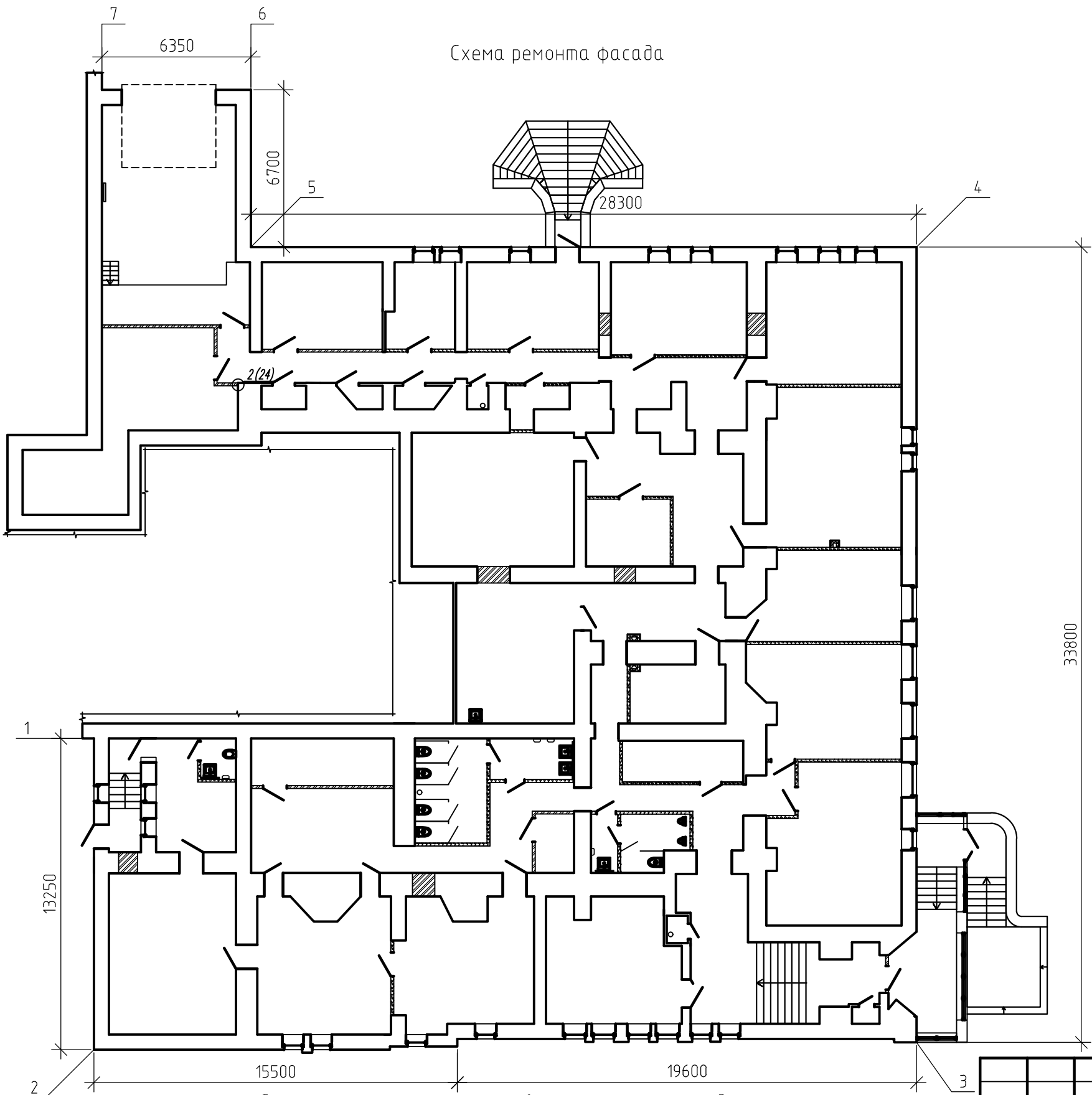
Ведомость рабочих чертежей основного комплекта		
Лист	Наименование	Примечание
2	Общие данные	
3	Схема ремонта фасада	на 2 л.
4	Проектируемый фасад	на 2 л.
5	Ремонт кровли	
6	Ведомость объемов работ на ремонт кровли	
7	Расчёт веса мусора. Спецификация элементов	

Общие указания

1. Основные технические решения соответствуют требованиям действующих технических регламентов, норм, правил и стандартов Российской Федерации, в том числе санитарно-гигиеническим, противопожарным нормам, а также правилам безопасности, распространяющимся на проектируемый объект.
2. Работы, предусмотренные проектом, выполняются в рамках капитального ремонта встроенного помещения и не требуют получения разрешения на реконструкцию в соответствии с Градостроительным Кодексом РФ.
3. За отметку 0,000 принята отметка чистого пола первого этажа

						П-24/22-АС1			
						Россия, Красноярский край, г. Норильск, район Центральный, ул. Набережная Урванцева, д. 49, пом. 133			
Изм.	Кол. уч.	Лист	№ док.	Подп.	Дата	Капитальный ремонт нежилого помещения	Стадия	Лист	Листов
ГИП		Лупка А. С.					РД	2	
Разраб.		Киреев М.В					Общие данные		
									ООО "Главстрой"

Согласовано		Взам. инв. №		Подп. и дата		Инв. № подл.	



Ведомость объемов работ на ремонт фасада

№ п/п	Наименование	Ед. изм.	Кол-во
Ремонт фасада			
1	Установка наружных лесов	м2	700.9
2	Отбивка штукатурки (50%)	м2	323.25
3	Протравка цементной штукатурки	м2	776.9
4	Оштукатуривание фасада толщ. 20мм	м2	700.9
5	Устройство основания под штукатурку из сетки	м2	700.9
6	Огрунтовка фасада на 1 раз	м2	806.04
7	Шпатлевание фасада толщ. 3 мм	м2	776.9
8	Огрунтовка фасада на 1 раз	м2	776.9
9	Окраска фасада на 2 раза	м2	776.9
10	Монтаж навесного фасада (крыльцо)	м2	76

Поз.	Обозначение	Наименование	Кол.	Масса, ед., кг	Примечание
		Навесной фасад Краспан	76		м2

						П-24/22-АС1				
						Россия, Красноярский край, г. Норильск, район Центральный, ул. Набережная Урванцева, д. 49, пом. 133				
Изм.	Кол.уч.	Лист	№ док.	Подп.	Дата	Капитальный ремонт нежилого помещения		Стадия	Лист	Листов
								РД	3.1	2
Разраб.	Киреев М.В					Схема ремонта фасада		ООО "Главстрой"		

1. Общие указания – см. л. 2.

Инв. № подл.	Согласовано
Подп. и дата	Взам. инв. №
Инв. № подл.	Подп. и дата



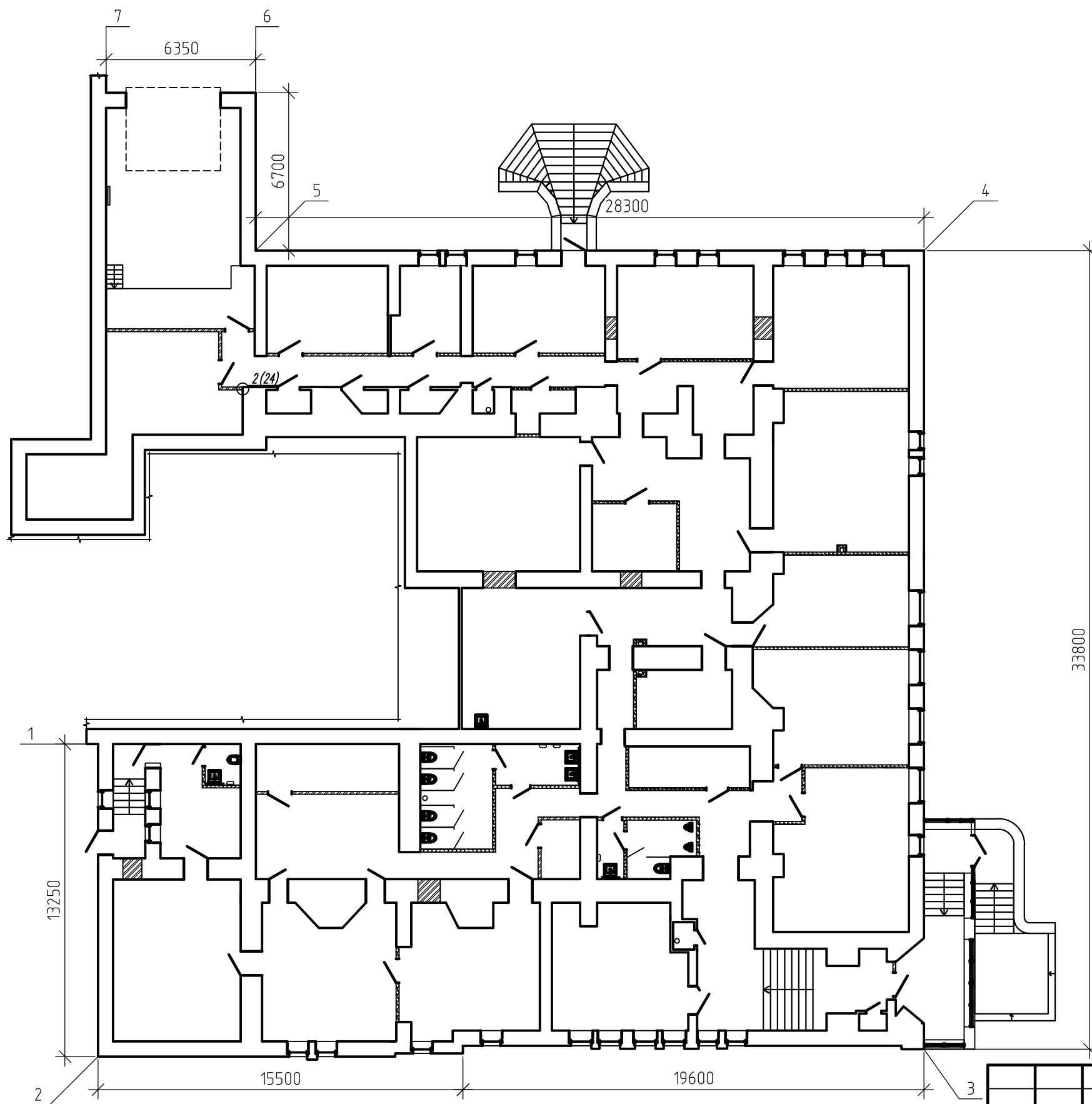
- Общие указания – см. л. 2.
- Цветовую схему согласовать с заказчиком.
- Ограждение кровли условно не показано.

Изм.	Кол. уч.	Лист	№ док.	Подп.	Дата	П-24/22-АС1	Лист
							3.2

Инв. № подл.	Подп. и дата	Взам. инв. №	Согласовано		

Взам. инв. №

Ποδν. u δαμα

Инв. № подл.

						П-24/22-АС1			
						Россия, Красноярский край, г. Норильск, район Центральный, ул. Набережная Урванцева, д. 49, пом. 133			
Изм.	Кол. уч.	Лист	№ док.	Подп.	Дата				
						Капитальный ремонт нежилого помещения	Стадия	Лист	Листов
ГИП		Лунка А. С.					РД	4.1	2
Разраб.		Киреев М.В				Проектируемый фасад	ООО "Главстрой"		

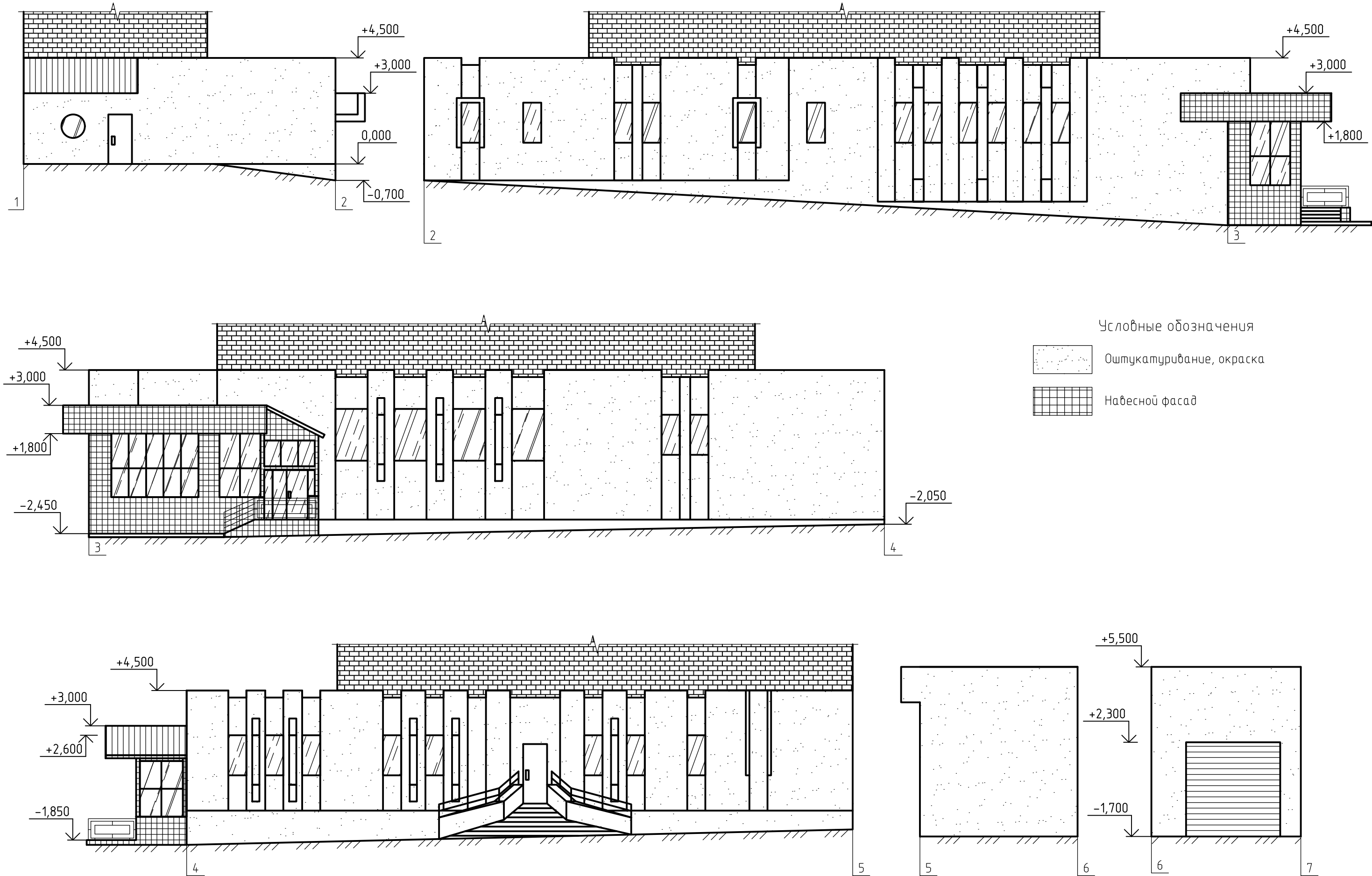
Россия, Красноярский край, г. Норильск, район
Центральный, ул. Набережная Урванцева, д. 49, пом. 133

Изм.	Кол.уч.	Лист	№ док.	Подп.	Дата	Центральный, ул. Набережная Уранцева, д. 49, пом. 133			
						Капитальный ремонт нежилого помещения	Стадия	Лист	Листов
ГИП		Лупка А. С.					РД	4.1	2

Проектируемый фасад

000 "Главстрой"

Инв. № подл.	Согласовано
Подп. и дата	
Взам. инв. №	

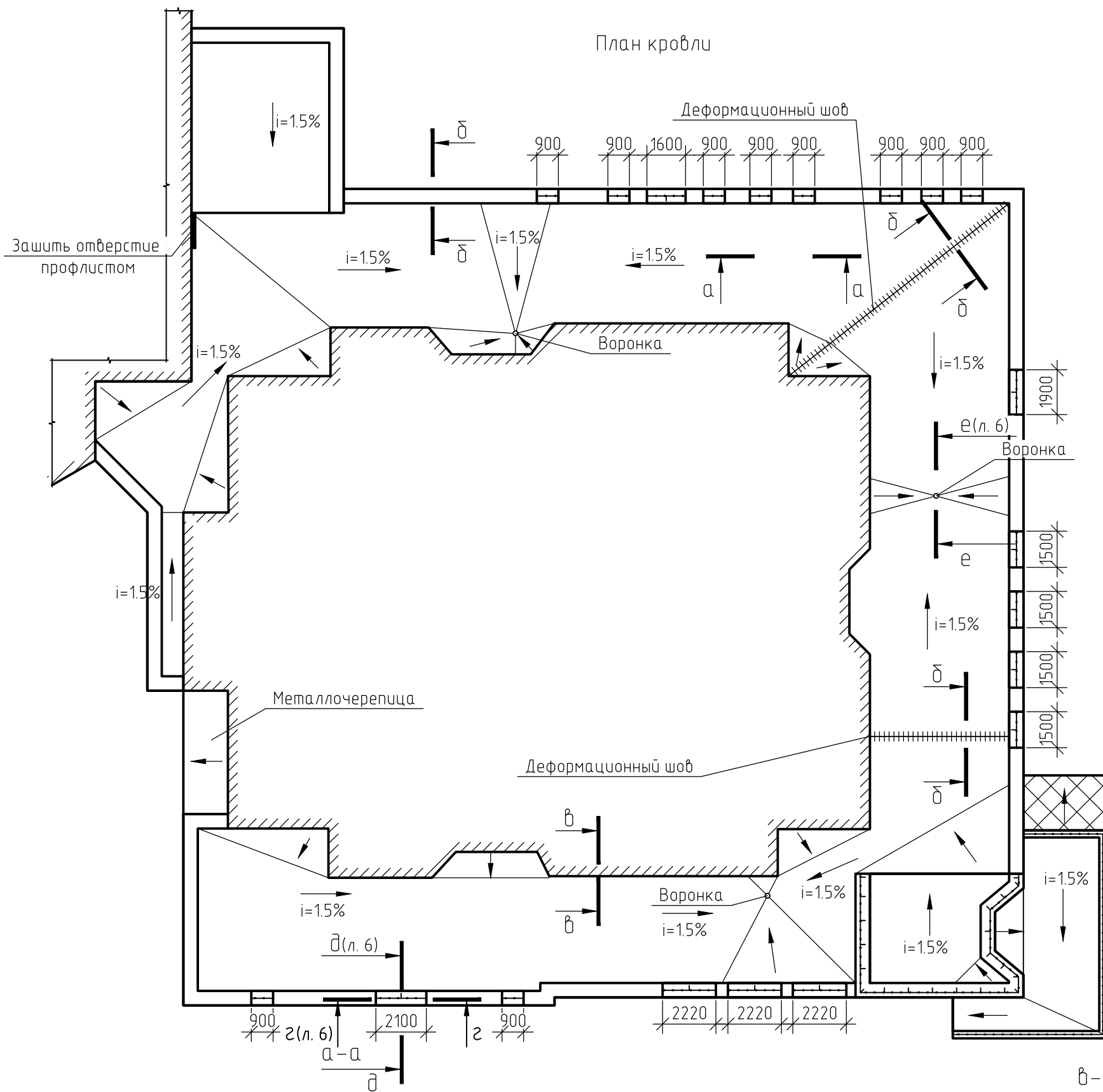


- Общие указания – см. л. 2.
- Цветовую схему согласовать с заказчиком

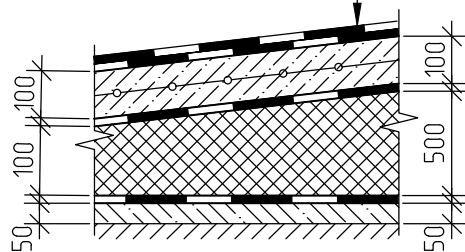
Изм.	Кол. уч.	Лист	№ док.	Подп.	Дата

П-24/22-АС1

План кровли



Рулонная кровля (технозласт ЭКП, ЭПП)
Цементная стяжка арм. – 100мм
Пароизоляция (плёнка)
Теплоизоляция – 100..500мм (ср. 300мм)
Пароизоляция (плёнка)
Цементная стяжка – 50мм
Несущая конструкция (плита) – сущ.



Свернутый в трубку
Техноласт ЭПП
Дополнительные
слои ЭПП

Основной кровельный
ковер

Стяжка арм.

Теплоизоляция

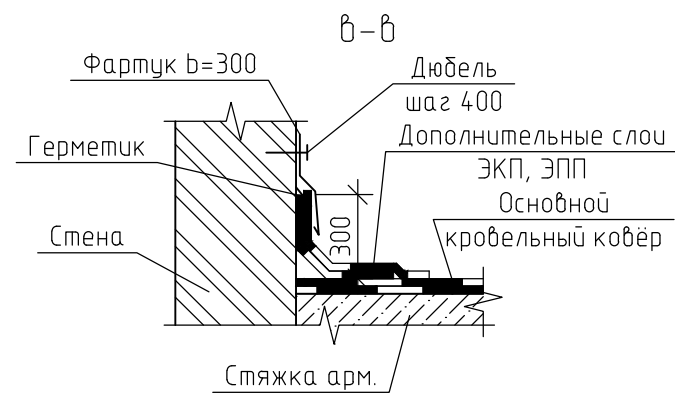
Стяжка

50

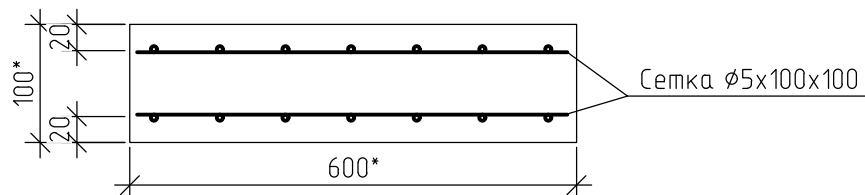
100, 150

50

50-50



Армирование парапета



						П-24/22-АС1				
						Россия, Красноярский край, г. Норильск, район Центральный, ул. Набережная Урванцева, д. 49, пом. 133				
Изм.	Кол.уч.	Лист	№ док.	Подп.	Дата					
						Капитальный ремонт нежилого помещения		Стадия	Лист	Листов
ГИП		Лупка А. С.						РД	5	
Разраб.		Киреев М.В				Ремонт кровли		ООО "Главстрой"		

Формат	A3
--------	----

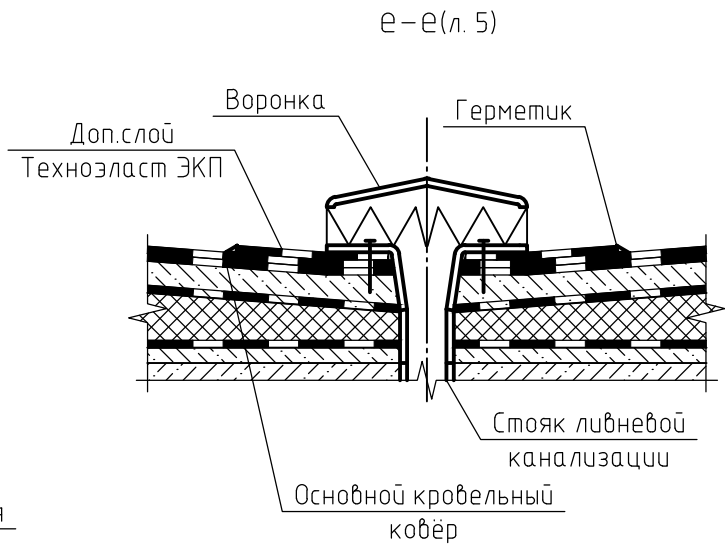
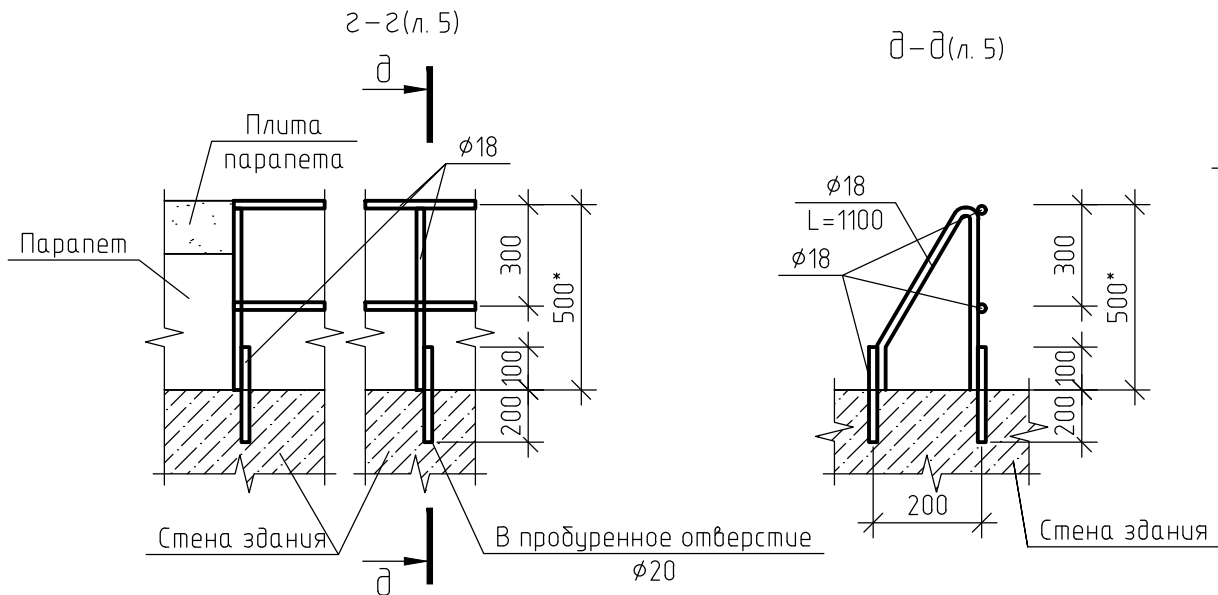
Согласовано

ВЗАМ. УНВ. №

odn. u dama

Инв. № подл.

Ведомость объемов работ на ремонт кровли			
№ п/п	Наименование	Ед. изм.	Кол-во
Демонтаж			
1	Разборка покрытия кровли из наплавляемых материалов	м2	641.7
2	Разборка стяжки армированной толщиной 50 мм	м2	641.7
3	Разборка теплоизоляции из матов теплоизоляционных толщиной ср. 300	м2	641.7
4	Разборка железобетонной парапетной плиты (отдельными местами)	м3	2
5	Разборка кирпичной кладки (отдельными местами)	м3	5
6	Демонтаж воронок сливных	шт	3
7	Демонтаж стояков лифтовой канализации (до врезки в канализацию в подполье)	м	21
8	Разборка кровли из металлочерепицы	м2	20
9	Погрузка и вывоз мусора	т	см. л. 7
Монтаж			
10	Монтаж стояков лифтовой канализации	м	21
11	Монтаж воронок сливных	шт	3
12	Лечение поверхности парапета и парапетной плиты тиксотропной ремонтной смесью толщиной 20 мм	м2	150
13	Устройство кирпичной кладки парапета (отдельными местами)	м3	5
14	Сверление вертикальных отверстий L=200 Ø20 в кирпичной кладке (для крепления ограждения и парапета)	шт	178
15	Монтаж железобетонной парапетной плиты	м3	2
16	Монтаж ограждения кровли	м.п.	63.3
17	Очистка щётками, обеспыливание, обезжиривание, огрунтовка грунтом ГФ-021 2 слоя, окраска ПФ-115 2 слоя	м2	3.6
18	Устройство стяжки цементно-песчаной толщиной 50 мм	м2	641.7
19	Устройство пароизоляции из плёнки	м2	641.7
20	Устройство теплоизоляции из матов теплоизоляционных толщиной ср. 300 мм	м2	641.7
21	Устройство пароизоляции из плёнки	м2	641.7
22	Устройство стяжки цементно-песчаной толщиной 100 мм	м2	641.7
23	Армирование стяжки сеткой	т	2.03
24	Огрунтовка основания битумной эмульсией	м2	641.7
25	Монтаж кровли из Техноласт ЭКП, ЭПП	м2	641.7
26	Устройство деформационного шва	м.п.	17.4
27	Устройство примыканий наплавляемой кровли к стенам	м.п.	260
28	Монтаж кровли из Техноласт ЭКП, ЭПП под металлочерепицу	м2	20
29	Монтаж кровли из металлочерепицы	м2	20



						П-24/22-АС1		
						Россия, Красноярский край, г. Норильск, район Центральный, ул. Набережная Урванцева, д. 49, пом. 133		
Изм.	Кол. уч.	Лист	№ док.	Подп.	Дата	Капитальный ремонт нежилого помещения	Стадия	Лист
							РД	6
Разраб.		Киреев М.В				Ведомость объемов работ на ремонт кровли	ООО "Главстрой"	

Спецификация элементов на ремонт кровли					
Поз.	Обозначение	Наименование	Кол.	Масса, ед., кг	Примечание
		Труба Ду100 ГОСТ 8732-78 L=м.п.	21	12.15	
		Воронка стальная водосточная Ø160	3		
		Master Emaco S5400 (расход 2000кг/м3)	5.7		м
		Ø18 ГОСТ 34028-2016 L=м.п.	262.3	2	
		Кирпич КР-р-по 250х120х65/1НФ/200/2.0/50/ГОСТ 530-2012	1900		
		Раствор цементно-песчаный М100 ГОСТ 28013-98 (на кладку)	1.2		м3
		Раствор цементно-песчаный М100 ГОСТ 28013-98 (на стяжку)	98.18		м3
		Плиты минераловатные Руф Баттс Оптима ROCKWOOL	202.1		м3
		Пленка полиэтиленовая 0.5мм	1475.9		м2
		Сетка арматурная Ø5х100х100	777.98	2.9	м2
		Бетон В15 F300 W6 ГОСТ 26633-2015	2.03		м3
		Техноэласт ЭПП	960.64		м2
		Техноэласт ЭКП	944.08		м2
		Сталь оцинкованная t=0.7	78		м2
		Металлочерепица Монтеррей	25.2		м2
		Анкер химический в картридже 300мл	30		

Расчёт веса мусора					
№ п/п	Наименование	Ед. изм.	Кол-во	Вес 1 ед. изм., кг	Общий вес, т
	Демонтажные работы				
1	Разборка покрытия кровли из наплавлиемых материалов	м2	641.7		
	Техноэласт ЭКП (с нахлестом 16%)	м2	744.37	5.0	3.72
	Техноэласт ЭПП (с нахлестом 14%)	м2	731.54	4.6	3.37
2	Разборка стяжки армированной толщиной 50 мм	м2	641.7		
	Стяжка цементно-песчаная	м3	32.09	2000	64.17
	Армирование сеткой Ø5х100х100 с нахлестом 15%	м2	737.96	2.9	2.14
3	Разборка теплоизоляции из матов теплоизоляционных толщиной 300 мм	м2	641.7		
	Минеральная вата	м3	192.51	150	28.88
4	Разборка железобетонной парапетной плиты	м3	2	2500	5.00
5	Разборка кирпичной кладки	м3	5	1800	9.00
6	Демонтаж воронок сливных	шт	3	20	0.16
7	Демонтаж стояков ливневой канализации (труба стальная Ду100)	м	21	12.15	0.26
8	Строительный мусор с кровли	т			2.00
	Итого, т				118.69

1. Общие указания – см. л. 2.
2. В поз. 8 учтена уборка мусора на кровле, оставленного после ранее проведённого ремонта кровли.

						П-24/22-АС1							
						Россия, Красноярский край, г. Норильск, район Центральный, ул. Набережная Урванцева, д. 49, пом. 133							
Изм.	Кол.уч.	Лист	№ док.	Подп.	Дата	Капитальный ремонт нежилого помещения		Стадия	Лист	Листов			
ГИП		Лупка А. С.						РД	7				
Разраб.		Киреев М.В						Расчёт веса мусора Спецификация элементов					
						ООО "Главстрой"							