

*Капитальный ремонт нежилого помещения №133, расположенного по адресу:
Россия, Красноярский край, г. Норильск, район Центральный, ул. Набережная Урванцева, д. 49*

Проектная документация

П-24/22-АС1

*Архитектурно-строительные решения
Крыльца. Фасад. Кровля*

*Капитальный ремонт нежилого помещения №133, расположенного по адресу:
Россия, Красноярский край, г. Норильск, район Центральный, ул. Набережная Урванцева, д. 49*

Проектная документация

П-24/22-АС1

*Архитектурно-строительные решения
Крыльца. Фасад. Кровля*

Утвердил: ГИП

Лупка А.С.

Разработал: Инженер

Киреев М.В.

Согласовано			
Инв. № подл.	Подп. и дата	Взам. инв. №	

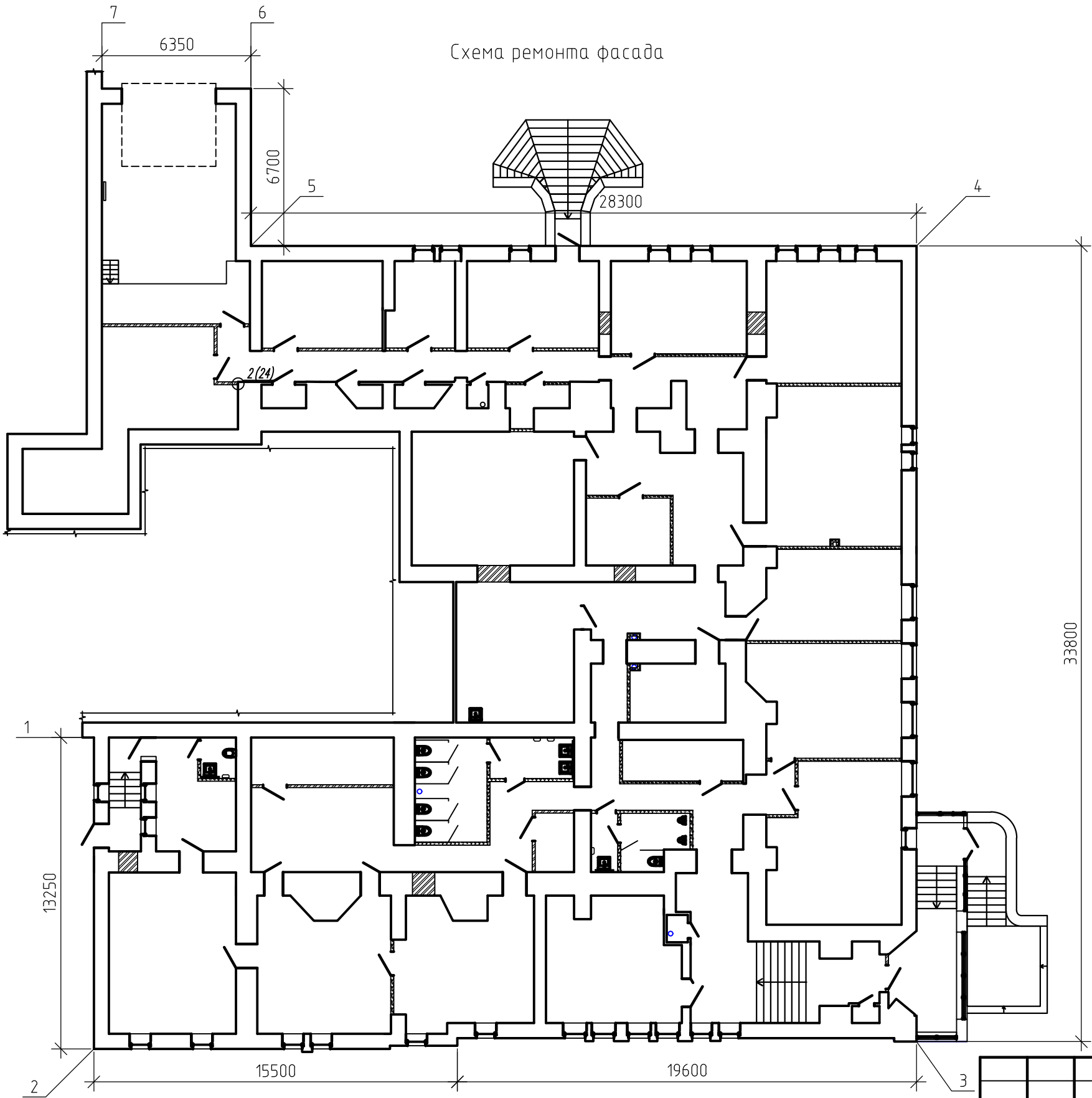
Ведомость рабочих чертежей основного комплекта		
Лист	Наименование	Примечание
2	Общие данные	
3	Схема ремонта фасада	на 2 л.
4	Проектируемый фасад	на 2 л.
5	Ремонт кровли	
6	Спецификация элементов на ремонт фасада и кровли. Ведомость объемов работ на ремонт кровли	

Общие указания

1. Основные технические решения соответствуют требованиям действующих технических регламентов, норм, правил и стандартов Российской Федерации, в том числе санитарно-гигиеническим, противопожарным нормам, а также правилам безопасности, распространяющимся на проектируемый объект.
2. Работы, предусмотренные проектом, выполняются в рамках капитального ремонта встроенного помещения и не требуют получения разрешения на реконструкцию в соответствии с Градостроительным Кодексом РФ.
3. В местах сопряжения разнородных материалов (оконная и дверная коробка и откос проёма, плинтус и покрытие пола, стена) выполнить устройство деформационного шва: прорезать шов 4х5 мм и заполнить его силиконовым герметиком.
4. За отметку 0,000 принята отметка чистого пола первого этажа

						П-24/22-АС1			
						Россия, Красноярский край, г. Норильск, район Центральный, ул. Набережная Урванцева, д. 49, пом. 133			
Изм.	Кол. уч.	Лист	№ док.	Подп.	Дата	Капитальный ремонт нежилого помещения	Стадия	Лист	Листов
ГИП		Лупка А. С.					РД	2	
Разраб.		Киреев М.В					Общие данные		
						ООО "Главстрой"			

Согласовано		Взам. инв. №		Подп. и дата		Инв. № подл.	



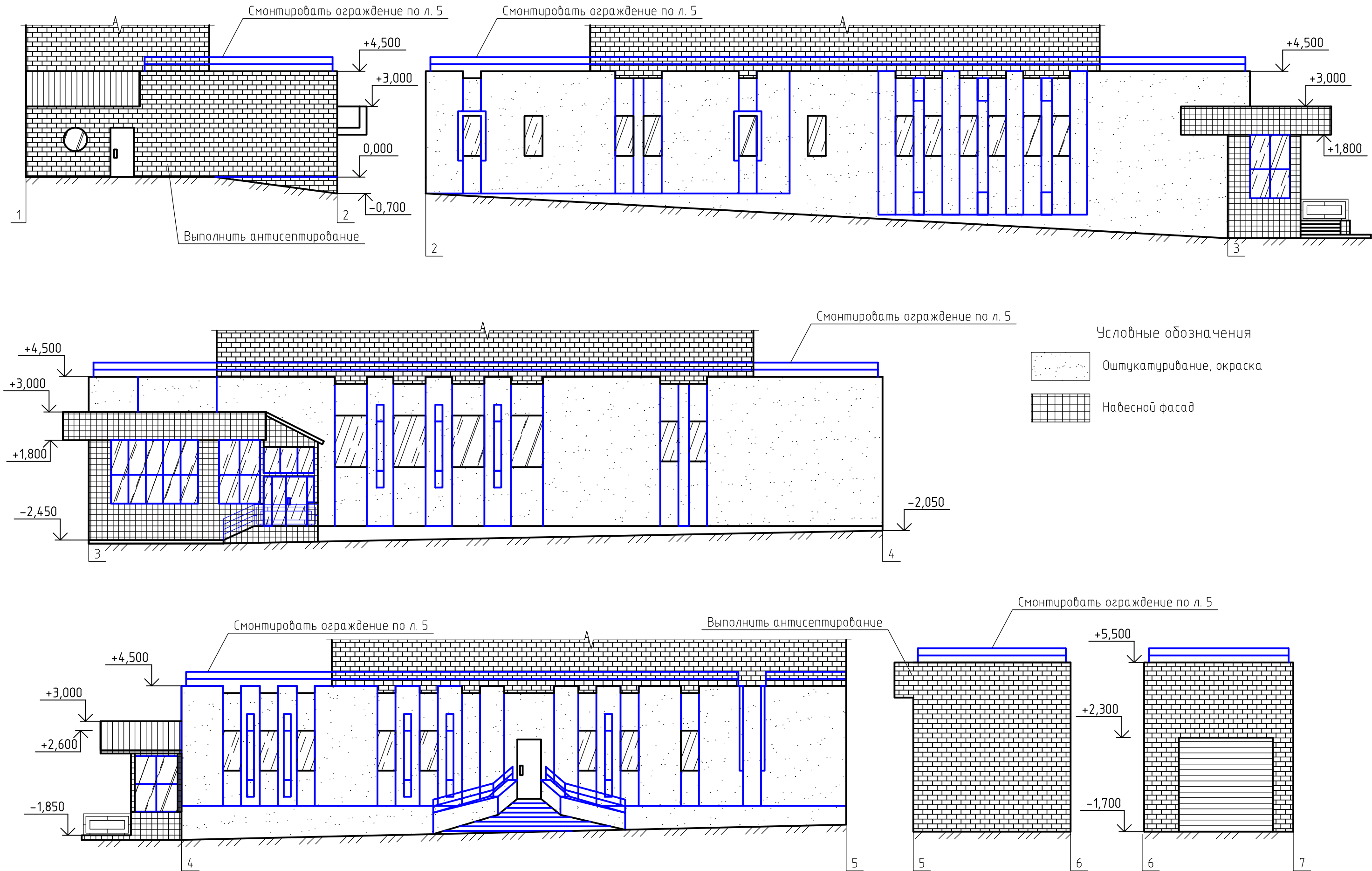
Ведомость объемов работ на ремонт фасада

№ п/п	Наименование	Ед. изм.	Кол-во
Ремонт фасада			
1	Установка наружных лесов	м2	700.9
2	Отбивка штукатурки (50%)	м2	323.25
3	Протравка цементной штукатурки	м2	776.9
4	Оштукатуривание фасада толщ. 20мм	м2	700.9
5	Устройство основания под штукатурку из сетки	м2	700.9
6	Огрунтовка фасада на 1 раз	м2	806.04
7	Шпатлевание фасада толщ. 3 мм	м2	776.9
8	Огрунтовка фасада на 1 раз	м2	776.9
9	Окраска фасада на 2 раза	м2	776.9
10	Монтаж навесного фасада (крыльцо)	м2	76

1. Общие указания – см. л. 2.

						П-24/22-АС1					
						Россия, Красноярский край, г. Норильск, район Центральный, ул. Набережная Урванцева, д. 49, пом. 133					
Изм.	Кол.уч.	Лист	№ док.	Подп.	Дата	Капитальный ремонт нежилого помещения	Стадия	Лист	Листов		
ГИП		Лупка А. С.					РД	3.1	2		
Разраб.		Киреев М.В					ООО "Главстрой"				
						Схема ремонта фасада					

Инв. № подл.	Согласовано
Подп. и дата	Взам. инв. №

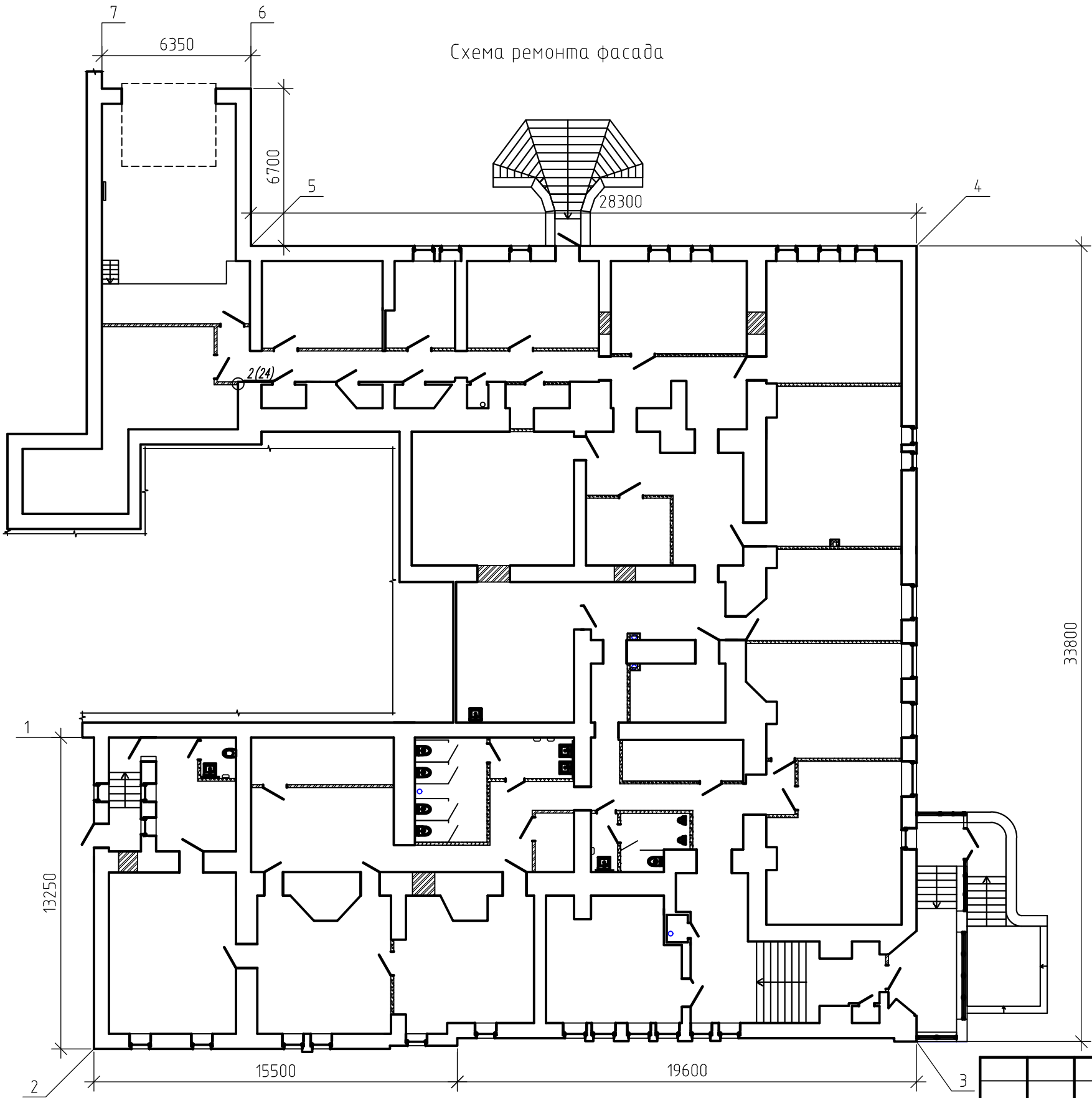


- Общие указания – см. л. 2.
- Цветовую схему согласовать с заказчиком

Изм.	Кол.уч.	Лист	№ док.	Подп.	Дата

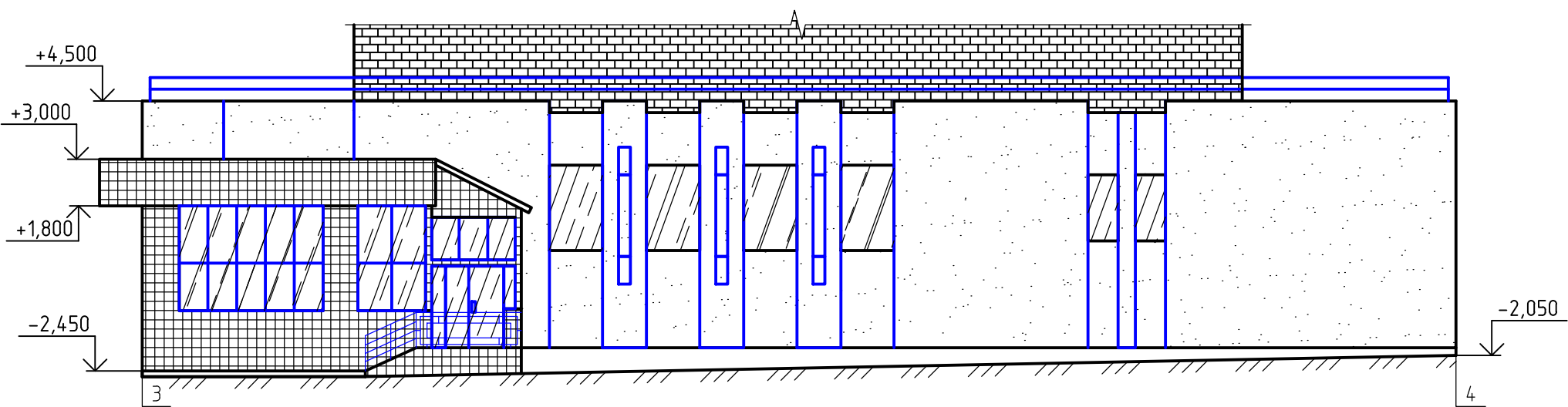
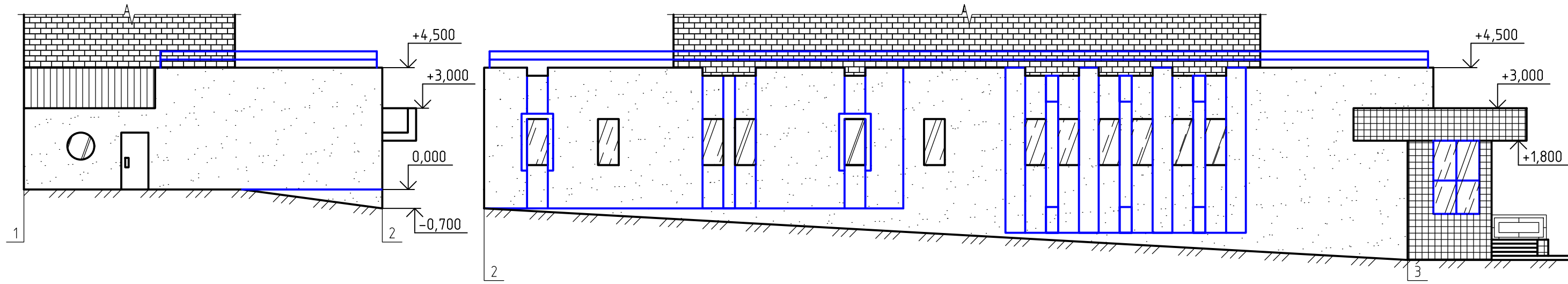
П-24/22-АС1

Согласовано		Взам. инв. №		Подп. и дата		Инв. № подл.	



						П-24/22-АС1			
						Россия, Красноярский край, г. Норильск, район Центральный, ул. Набережная Урванцева, д. 49, пом. 133			
Изм.	Кол.уч.	Лист	№ док.	Подп.	Дата	Капитальный ремонт нежилого помещения	Стадия	Лист	Листов
ГИП		Лупка А. С.					РД	4.1	2
Разраб.		Киреев М.В					ООО "Главстрой"		

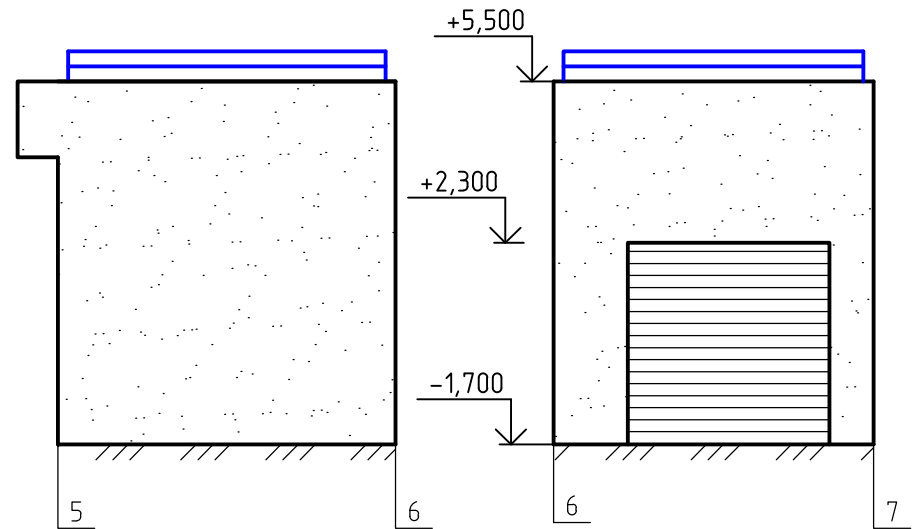
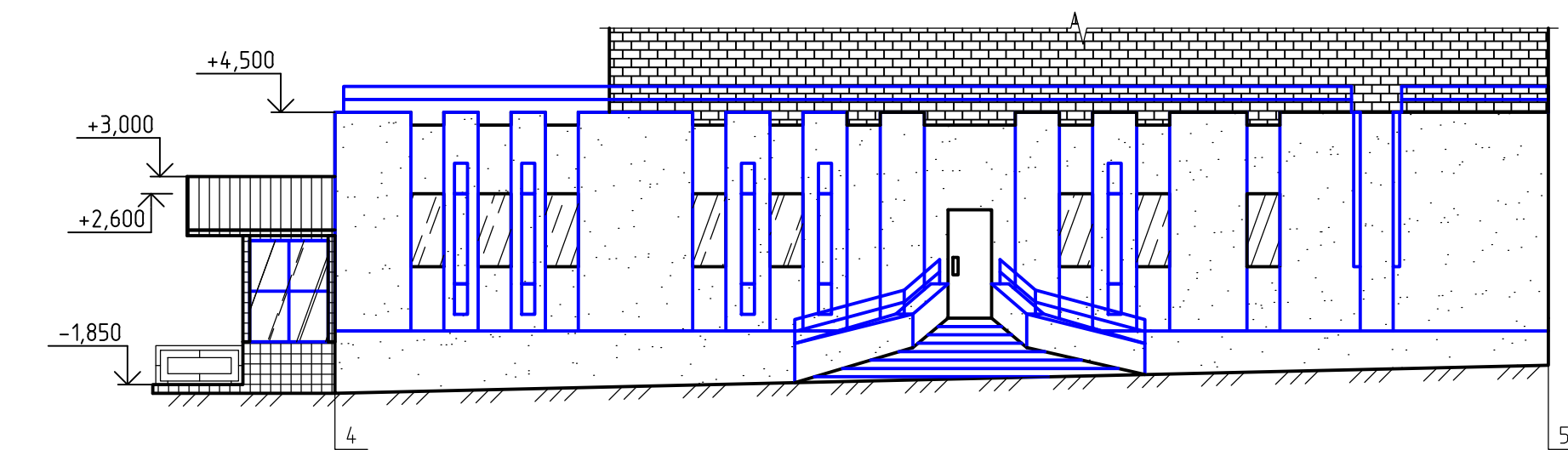
1. Общие указания – см. л. 2.



Условные обозначения

Оштукатуривание, окраска

Навесной фасад



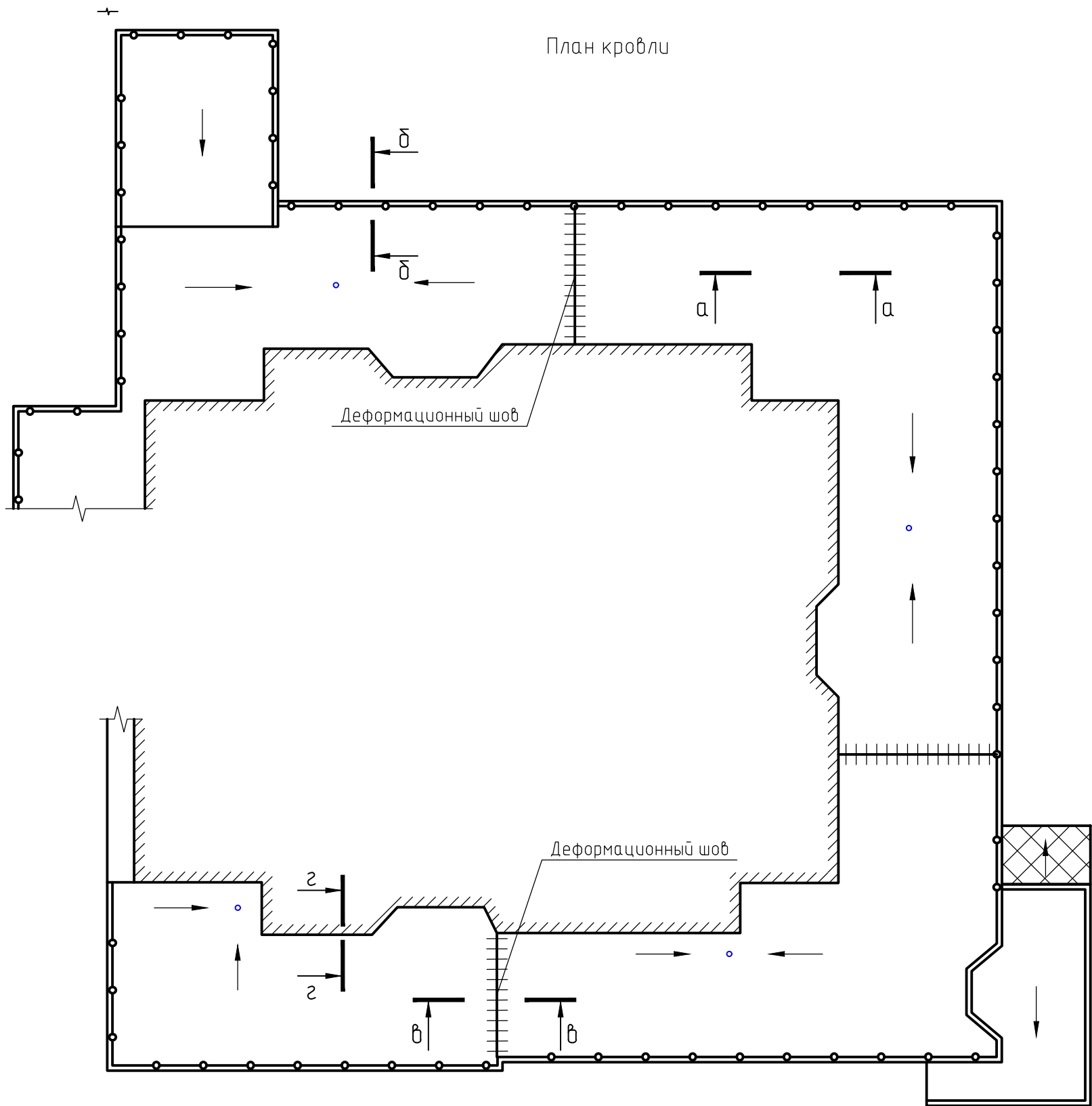
Инв. № подл.	Согласовано	
Подп. и дата	Взам. инв. №	

- Общие указания – см. л. 2.
- Цветовую схему согласовать с заказчиком

Изм.	Кол. уч.	Лист	№ док.	Подп.	Дата

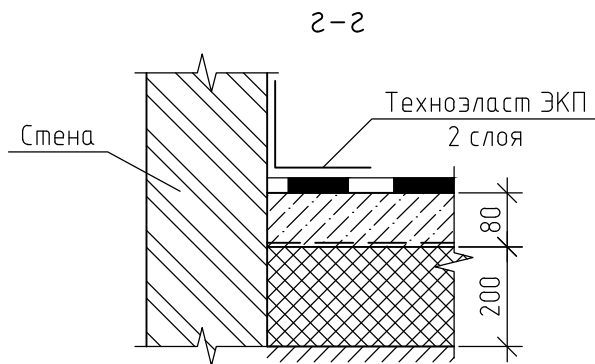
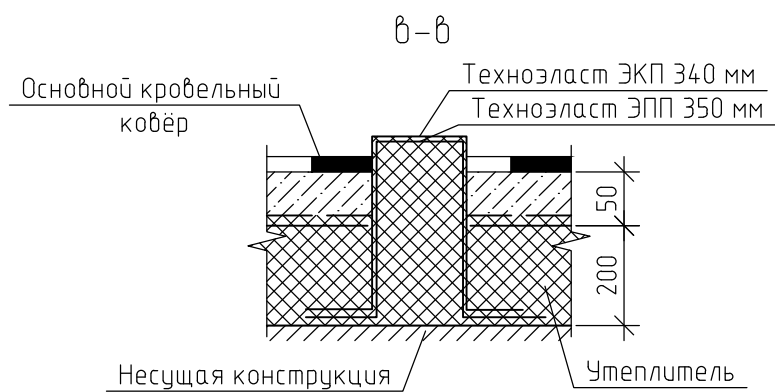
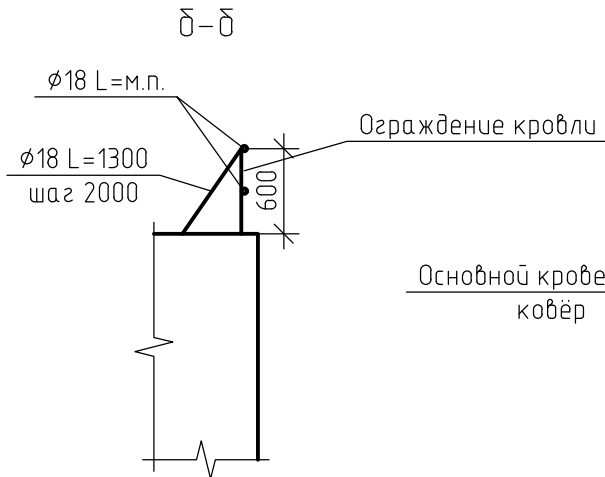
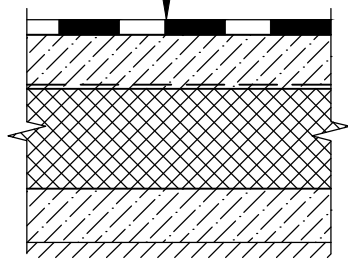
П-24/22-АС1

Лист
4.2



а-а

Рулонная кровля (техноэласт ЭКП, ЭПП)
Цементная стяжка армированная - 50
Пароизоляция
Теплоизоляция из мин. ваты - 200
Цементная стяжка - 50
Несущая конструкция (плита) - сущ.



Согласовано					
Инв. № подл.	Подп. и дата	Взам. инв. №			

1. Общие указания - см. л. 2.
2. Ведомость объемов работ - см. л. 7

						П-24/22-АС1			
						Россия, Красноярский край, г. Норильск, район Центральный, ул. Набережная Урванцева, д. 49, пом. 133			
Изм.	Кол.уч.	Лист	№ док.	Подп.	Дата	Капитальный ремонт нежилого помещения	Стадия	Лист	Листов
ГИП		Лупка А. С.					РД	5	
Разраб.		Киреев М.В					ООО "Главстрой"		
						Ремонт кровли			

Ведомость объемов работ на ремонт кровли

№ п/п	Наименование	Ед. изм.	Кол-во
	Ремонт кровли		
1	Разборка покрытия кровли из наплавляемых материалов	м2	641.7
2	Разборка стяжки армированной	м2	641.7
3	Разборка теплоизоляции из матов теплоизоляционных	м2	641.7
4	Разборка стяжки армированной	м2	641.7
5	Погрузка и вывоз мусора	т	178.89
6	Устройство стяжки армированной	м2	641.7
7	Устройство теплоизоляции из матов теплоизоляционных	м2	641.7
8	Устройство пароизоляции	м2	641.7
9	Устройство стяжки армированной	м2	641.7
10	Монтаж кровли из наплавляемых материалов	м2	641.7

Спецификация элементов на ремонт фасада и кровли

Поз.	Обозначение	Наименование	Кол.	Масса, ед., кг	Приме- чание
		Ремонт фасада			
		Навесной фасад Краспан	76		м2
		Ремонт кровли			
		Плиты минераловатные Руф Баттс Оптима ROCKWOOL	134.76		м3
		Пленка оберточная гидроизоляционная, толщ. 0,55 мм	737.96		м2
		Техноэласт ЭПП	744.37		м2
		Техноэласт ЭКП	731.54		м2
		Пескобетон В15 (М200)	67.38		т
		Сетка арматурная ф5 100х100	737.96		м2
		Ø18 ГОСТ 34028-2016 L=м.п.	331.25	2	

						П-24/22-АС1			
						Россия, Красноярский край, г. Норильск, район Центральный, ул. Набережная Урванцева, д. 49, пом. 133			
Изм.	Кол.уч.	Лист	№ док.	Подп.	Дата	Капитальный ремонт нежилого помещения	Стадия	Лист	Листов
ГИП		Лупка А. С.					РД	6	
Разраб.		Киреев М.В					ООО "Главстрой"		
						Спецификация элементов на ремонт фасада и кровли			
						Ведомость объемов работ на ремонт кровли			